

Nasuti
dario nasuti

Dario Nasuti, nasce a Parma da una famiglia che opera nel fashion da quattro generazioni.

Inizia la sua carriera nel mondo della moda nel 1993, come modellista e prototipista, frequentando contemporaneamente un prestigioso istituto di moda Milanese.

Nel 1995, viene fondata l'azienda di famiglia a Parma, la CORPORATE, un'azienda specializzata nella gestione di licenze total look di importanti brand della moda internazionale.

Negli anni collabora con brand, fra i quali: R. Cappucci, G. Franco Ferrè, Fendi, Donna Karan, Vivienne Westwood, Wunderkind ed altri.

Dario in quegli anni, acquisisce esperienze nel campo della gestione delle licenze, partendo dalla progettazione fino alla vendita e consegna del prodotto finito a tutti i clienti nel mondo.

Fra il 2010 e il 2019, poco prima di intraprendere un nuovo percorso come ARTISTA E DESIGNER, ha ricoperto il ruolo di Amministratore delegato Onward luxury group (Parma), nota multinazionale Giapponese proprietaria e licenziataria di marchi del lusso, Jil Sander, Marc Jacobs, Hussein Chalayan, Antonio Berardi, Rochas, Helmut Lang ed altri.

Nato e cresciuto nel mondo dell'arte e del fashion, in un'atmosfera che ha sollecitato la sua fantasia e gli ha concesso di sviluppare una fervida creatività e abilità pratica.

Infatti, egli ha sempre composto, scomposto e creato oggetti d'arte, dalle sculture alle opere di interior design fino alle più recenti opere di luminaria. E con questa esposizione Dario ha deciso di realizzare un suo sogno. Nelle sue creazioni, si evince un senso di dinamicità, e di movimento. Amante della fluidità, sempre alla ricerca dell'evoluzione dello stato e della materia.

Consapevole che quello che ci circonda è parte determinante dell'approccio che abbiamo con noi stessi, gli altri e l'ambiente Dario, crea degli oggetti di mobilio che diventano un piacevole ornamento in ogni luogo. I sono simbolo di ricordi e momenti da vivere.

Gli oggetti di questa collezione conferiscono carattere all'ambiente, e un tocco artistico. Dario quando lavora si ispira alle note del rock progressivo degli anni 70.



Dario Nasuti was born in Parma to a family that has been working in fashion for four generations.

He began his career in the world of fashion in 1993, as a pattern maker and prototype maker, while simultaneously attending a prestigious Milanese fashion institute.

In 1995, the family company was founded in Parma, CORPORATE, and they specialized in the management of total look licenses for important international fashion brands.

Over the years he has collaborated with brands, including: R. Cappucci, G. Franco Ferrè, Fendi, Donna Karan, Vivienne Westwood, Helmut Lang, Wunderkind and others.

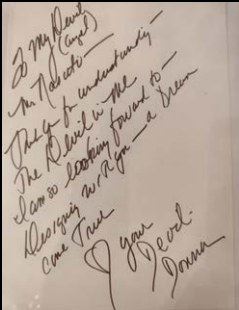
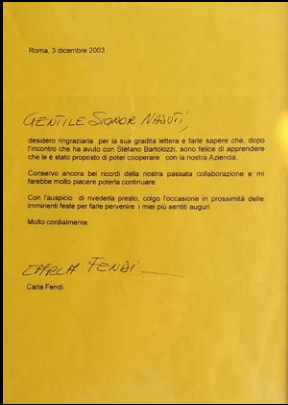
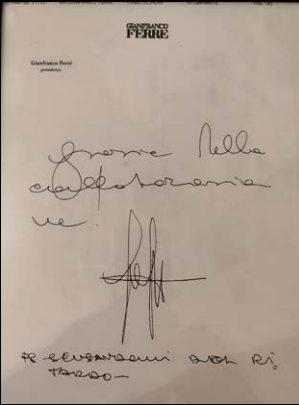
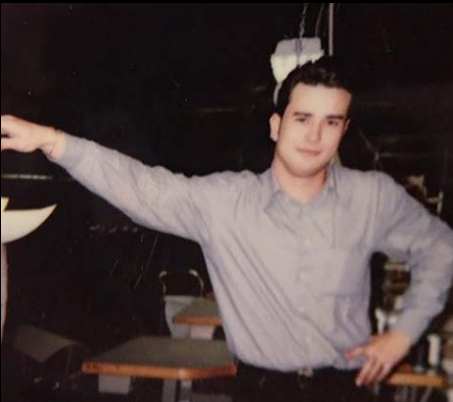
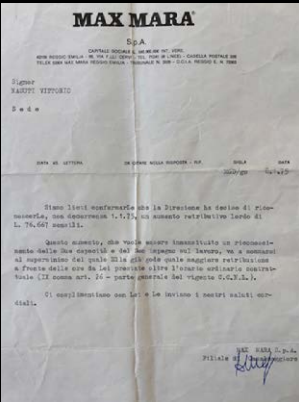
In those years, Dario acquired experience in the field of license management, starting from design up to the sale and delivery of the finished product to all customers in the world. Between 2010 and 2019,

shortly before embarking on a new path as an interior design artist, he held the role of CEO of Onward luxury group, a well-known Japanese multinational owner and licensee of luxury brands, Jil Sander, Marc Jacobs, Hussein Chalayan, Antonio Berardi, Rochas and others.

Born and raised in the world of art and fashion, in an atmosphere that stimulated his imagination and allowed him to develop fervent creativity and practical ability. In fact, he has always composed, decomposed and created art objects, from sculptures to interior design works up to the most recent lighting works. And with this exhibition Dario decided to make his dream come true. In his creations, a sense of dynamism and movement is evident. Lover of fluidity, always looking for the evolution of state and matter.

Aware that what surrounds us is a determining part of the approach we have with ourselves, others and the environment, Dario creates furniture objects that become a pleasant ornament in any place. I am a symbol of memories and moments to be lived.

The objects in this collection give character to the environment and an artistic touch. When Dario works he is inspired by the notes of progressive rock of the 70s.



Light Sculptures

Nelle opere di luminaria si evidenzia l'approccio dell'artista, che teso alla sperimentazione della materia e delle forme restituisce valore all'artigianalità, consapevole dell'importanza e del valore delle opere realizzate a mano.

Avvalendosi dell'uso di svariate tecniche, conferisce alle sue creazioni un senso di continuità fra il secolo scorso e i tempi moderni. Plasmando la materia, il suo stile si colloca fra uno stile vintage e di design contemporaneo.

Amante dell'arte di concetto, trasmette alle sue opere un significato deciso e quasi sempre evidente. Dario ha la capacità di creare dei corpi illuminanti moderni e di gusto. La scelta di una fonte luminosa, in un ambiente è fondamentale.

La collezione di opere che segue è composta da: lampadari a soffitto, piantane, lampade da tavolo e applique. Tutte le realizzazioni sono pensate e prodotte dall'artista e sono state create rivisitando lo stile degli anni '60 e '70 in chiave moderna.

In his luminaria works, the artist experiments with materials and forms. Throughout his creations, Dario aims to restore the values of craftsmanship and emphasize the importance of handmade creations.

Making use of a variety of techniques, he gives his creations a sense of continuity between the last century and modern times. Shaping the material, his style lies somewhere between a vintage style and contemporary design.

A lover of concept art, he conveys a strong and almost always clear, impactful meaning to his works. Dario has the ability to create modern and tasteful lighting fixtures. The choice of a light source in a room is crucial. The following collection of works consists of: wall chandeliers, floor lamps and table lamps. All are designed and produced by the artist and have been created by revisiting the style of the 1960s and 1970s in a modern key.



Meteorite



Titolo: Meteorite
Autore ed esecutore materiale:
 Dario Nasuti
Data: 01/2021
Oggetto: Lampada da tavolo sfera
 gigante / lampadina led 10w /
 verniciatura colori ral*
Dimensioni: Diametro sfera 38 cm.
Materiale: Acciaio
Tecnica: Concettuale

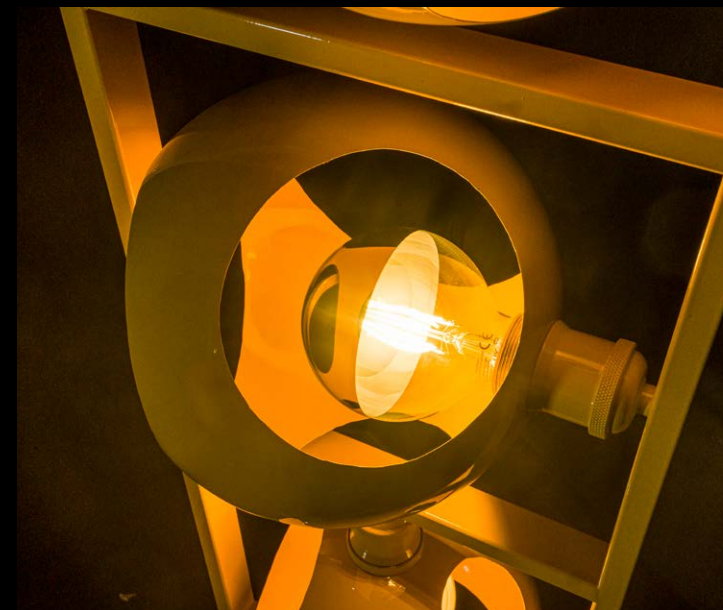
Title: Meteorite
Author and material executor: Dario
 Nasuti
Date: 01/2021
Object: Giant sphere table lamp / led
 bulb 10w / painted in ral colours*.
Dimensions: Ball diameter 38 cm
Material: Steel
Technique: Conceptual

Dal design contemporaneo con richiami anni '60, METEORITE è una lampada da tavolo realizzata interamente a mano dall'artista. La sfera è stata scomposta creando appunto intagli e sezioni che si aprono da essa. Dalle intersezioni, la luce si propaga in modo gentile e soffuso e il colore di questa lampada la vede ideale per donare all'ambiente un'atmosfera soffusa.

With a contemporary design with references to the 1960s, METEORITE is a table lamp made entirely by hand by the artist. The sphere has been decomposed by creating notches and sections that open out from it. From the intersections, the light spreads gently and softly and the colour of this lamp makes it ideal for giving the room a soft atmosphere.



Uss enterprise



Titolo: Uss enterprise

Autore ed esecutore materiale:

Dario Nasuti

Data: 06/2020

Oggetto: Piantana a 4 sfere intarsiate in modo casuale ed asimmetrico / 4 lampadine led 7w / colori cartella ral*

Dimensioni: Diametro sfere 24 cm. / Altezza cm. 150

Materiale: Acciaio

Tecnica: Concettuale

Title: Uss enterprise

Author and material executor: Dario Nasuti

Date: 06/2020

Object: Floor lamp with 4 randomly and asymmetrically inlaid spheres / 4 led bulbs 7w / ral colours*.

Dimensions: Spheres diameter 24 cm / height 150 cm

Material: Steel

Technique: Conceptual

4 Bulbs 8w

Piantana a sfere di design anni '60 e contemporaneo. Opera composta da quattro sfere intagliate a mano dall'artista in modo asimmetrico. L'intera realizzazione è verniciata dello stesso tono. Opera di effetto, USS ENTERPRISE si nota nell'ambiente emanando luce anche da spenta. Alta circa 150 cm è la protagonista della stanza. Ideata per ambienti pubblici e domestici.

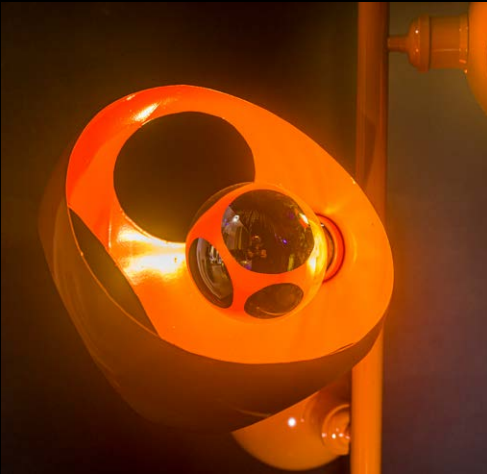
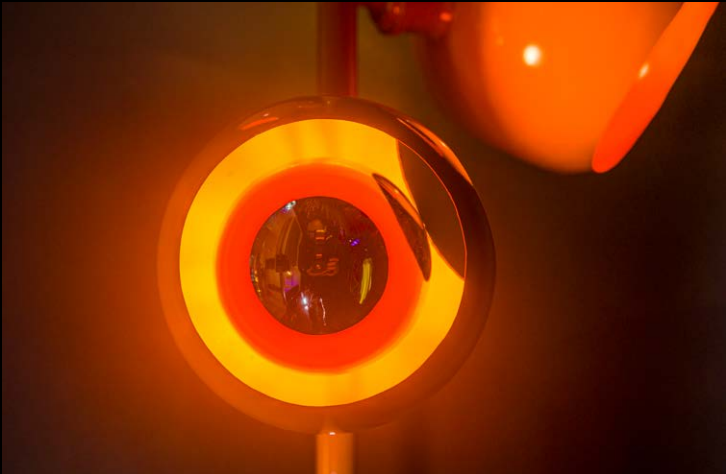
Stunning floor lamp with spheres inspired by 1960s and contemporary design. The work is composed of four spheres hand-carved by the artist asymmetrically. The entire piece is painted in the same tone. An impressive work, USS ENTERPRISE stands out in the room, emanating light even when switched off. Approximately 150 cm high, it is the star of the room. Designed for public and domestic environments.

Martian



Titolo: Martian
Autore ed esecutore materiale: Dario Nasuti
Data: 05/2020
Oggetto: Piantana a 3 sfere di diametri differenti intarsiate a mano in modo casuale ed asimmetrico / tre lampadine led 7w / colori cartella ral*
Dimensioni: Diametro sfere 15 cm / 18 cm / 20 cm, h 155 cm.
Materiale: Acciaio
Tecnica: Concettuale
Ispirazione: Guardando video di vecchie pubblicit  anni 60, dal carosello bellissimo spot del casco asciugacapelli per parrucchieri

Title: Martian
Author and material executor: Dario Nasuti
Date: 05/2020
Object: Floor lamp with 3 spheres of different diameters inlaid by hand in a random and asymmetrical manner / three led bulbs 7 w / ral colour chart*.
Dimensions: Ball diameter 15 cm / 18 cm / 20 cm / h 155 cm
Material: Steel
Technique: Conceptual



Piantana dal design anni '60. MARTIAN   alta circa 155 cm. Le sfere, la luce   emanata da tre lampadine led installate al centro di ciascuna sfera. Regolabili nella direzione sono state intarsiate a mano dall'artista e l'intera opera   verniciata dello stesso tono. La forma iconica di questa piantana la vede ideale in ogni ambiente al quale si voglia dare un tocco di allegria e vitalit .

Floor lamp in 1960s design. MARTIAN is about 155 cm high. The spheres, the light emanates from three LED bulbs installed in the centre of each sphere. Adjustable in the direction have been hand inlaid by the artist and the entire piece is painted in the same tone. The iconic shape of this floor lamp makes it ideal in any environment to which one wishes to give a touch of cheerfulness and vitality.

Liquefazione



Titolo: Liquefazione
Autore ed esecutore materiale: Dario Nasuti
Data: 10/2021
Oggetto: Sospensione tre sfere ricoperte di materiale plastico sciolto sopra / verniciatura a polvere colori cartella ral* / 3 lampadine led 6w
Dimensioni: Diametro rosone cm. 30, Lunghezza cm. 107
Materiale: Acciaio / materiale plastico
Tecnica: Concettuale
Ispirazione: Dopo la visione di un documentario su hiroshima che trattava gli effetti devastanti della bomba atomica sulla persone. Per realizzare quest'opera, ho tagliato in obliquo irregolare le sfere, sciolto sopra del materiale plastico con l'ausilio di un phon termico per ottenere lunghe sgocciolature ho dovuto eseguire questa operazione tutti i giorni per un mese

Title: Liquefazione
Author and material executor: Dario Nasuti
Date: 10/2021
Object: Pendant three spheres covered with loose plastic material on top / powder-coated in ral colours* / 3 led bulbs 6w
Dimensions: Round diameter 30 cm, width 107 cm
Material: Steel / plastic material
Technique: Conceptual



Lampadario dallo stile contemporaneo. Dona alla stanza tocco di stile unico o moderno. LIQUEFAZIONE è un opera colorata, eccentrica e ricercata. Le sfere sono ricoperte da materiale plastico sciolto che come lava cola formando delle frange irregolari di materia sciolta.

Attic wall chandelier with a contemporary style. Gives the room a unique or modern touch of style. LIQUEFAZIONE is a colourful, eccentric and sophisticated work of art. The spheres are covered with loose plastic material that drips like lava, forming irregular fringes of loose matter.

La cura



Titolo: La cura

Data: 2024

Oggetto: Sospensione sferica in acciaio tagliata a mano libera , protesi mammaria in gel silconico fissata con collante e stucco sulla sfera.

Porta lampada obliquo con lampadina led 10W luce fredda

Fissaggio al rosone tramite cavo in acciaio , faretto da incasso 3,5W su rosone per illuminare l'opera

Esterno: Verniciatura multicolore effetto ceramico

Interno: Lucidatura a specchio

Dimensioni: diametro sfera 28 cm. / altezza 95 cm.

Materiale: Acciaio / gel silconico

Tecnica: Pop art

Categoria: Sospensione luminosa

Title: La cura

La cura è una scultura luminosa a sospensione che unisce materia, gesto artistico e impegno sociale in un'opera potente e simbolica. Il corpo centrale è una sfera in acciaio, tagliata a mano libera, successivamente lavorata con una verniciatura multicolore effetto ceramico all'esterno e una lucidatura a specchio all'interno, che ne esalta profondità e riflessi. Fissata con collante e stucco alla superficie, è applicata una protesi mammaria in gel silconico, elemento centrale dell'opera, che ne definisce sia la valenza estetica che simbolica. Un portalampana inclinato al suo interno ospita una lampadina LED da 10W a luce fredda, mentre un faretto incassato sul rosone superiore ne illumina il profilo dall'alto, accentuando le curve, i pieni e i vuoti della forma.

L'opera è sospesa mediante cavo in acciaio, in un equilibrio visivo tra corpo e luce, tra esposizione e protezione. L'intervento pop è evidente nella scelta dei materiali industriali e nel gesto diretto e riconoscibile, ma si carica di significato grazie all'omaggio all'associazione Doppia Elica, attiva nella prevenzione e ricerca sui tumori al seno.

La cura è stata donata dall'artista per una raccolta fondi a sostegno del centro senologico dell'Ospedale di Parma, contribuendo all'acquisto di attrezzature mediche. Un'opera che diventa atto concreto di vicinanza, trasformando l'arte in strumento di consapevolezza e solidarietà.

Year: 2024

Object: Spherical suspended sculpture in steel, freehand cut, with a silicone gel breast prosthesis adhered and stuccoed onto the sphere.

Oblique lamp holder with a 10W cold LED bulb inside.

Suspended from a steel cable attached to the ceiling rose, which also houses a 3.5W recessed spotlight illuminating the sculpture.

Exterior: Multicolor ceramic-effect paint

Interior: Mirror-polished steel

Dimensions: Sphere diameter 28 cm / height 95 cm

Materials: Steel / silicone gel

Technique: Pop Art

Category: Suspended luminous sculpture

La cura is a suspended luminous sculpture that merges materiality, artistic gesture, and social engagement in a powerful and symbolic work. The central body is a steel sphere, cut freehand and finished with a multicolor ceramic-effect paint on the outside and mirror polishing inside, enhancing depth and reflections.

A silicone gel breast prosthesis is fixed onto the surface with adhesive and stucco, becoming the aesthetic and symbolic core of the piece. Inside, an oblique lamp holder contains a 10W cold LED bulb, while a 3.5W recessed spotlight in the ceiling rose highlights the sculpture from above, emphasizing its curves, volumes, and voids.

Suspended by a steel cable, the work balances body and light, exposure and protection.

The Pop Art influence emerges from the use of industrial materials and a direct, recognizable gesture, enriched with meaning by its tribute to the Doppia Elica association, which supports breast cancer prevention and research.

La cura was donated by the artist to raise funds for the Breast Center of Parma Hospital, helping purchase medical equipment.

An artwork that becomes a concrete act of empathy, transforming art into a tool for awareness and solidarity.



Magma



Titolo: Magma
Autore ed esecutore materiale: Dario Nasuti
Data: 10/2023
Oggetto: Sospensione sfera materiale plastico trattato a spatola / 26 lampadine led 1w / Verniciatura a smalto effetto roccia, eseguita dall’artista
Dimensioni: Diametro 20 cm. / Lunghezza a piacere
Materiale: pvc
Tecnica: Concettuale
Ispirazione: Video pink floyd live at pompeii, la scena del vulcano in eruzione

Title: Magma
Author and material executor: Dario Nasuti
Date: 10/2023
Object: Sphere suspension plastic material spatula treated / 26 led bulbs 1w rock effect painting by the artist
Dimensions: Diameter 20 cm / length at place
Material: pvc
Technique: Conceptual

Lampadario da soffitto in stile surrealista.
Le lampadine fuoriescono dalla sfera creando un effetto ipnotico.
MAGMA diventa il protagonista della stanza e diffonde nell’ambiente una piacevole luce calda e soffusa.
Il filo è regolabile a piacere.
Pensata per ambienti sia domestici sia pubblici.

Surrealist-style ceiling chandelier.
Light bulbs emerge from the sphere creating a hypnotic effect.
MAGMA becomes the protagonist of the room and spreads a pleasant warm and soft light in the room.
The wire is adjustable as desired.
Designed for both domestic and public environments.



Virus



Titolo: Virus

Autore ed esecutore materiale:
Dario Nasuti

Data: 02/2024

Oggetto: Sospensione sfera materiale
plastico trattato / 40 lampadine led
1w / verniciatura colori cartella ral*

Dimensioni: Diametro 25 cm. /
Lunghezza a piacere

Materiale: pvc

Tecnica: Concettuale

Ispirazione: Argo, il mostro a cento
occhi

Title: Virus

Author and material executor: Dario
Nasuti

Date: 02/2024

Object: Suspension sphere treated
plastic material / 40 led bulbs 1w /
painting colors ral folder*.

Dimensions: Diameter 25 cm / length
at place

Material: pvc

Technique: Conceptual



Opera di luminaria dallo stile surrealista, questo
lampadario a forma sferica dona all'ambiente un
deciso tono caldo e dallo stile unico. Diffonde una
luce soffusa.
Pensata per ambienti sia domestici sia pubblici.

*Ceiling chandelier. A work of luminaria with a surrealist
style, this spherical-shaped chandelier gives the room
a definite warm tone with a unique style. It diffuses a
soft light.
Designed for both domestic and public environments.*

Satelliti



Titolo: Satelliti

Autore ed esecutore materiale:

Dario Nasuti

Data: 7/2021

Oggetto: Sospensione tre sfere tagliate manualmente in modo asimmetrico, finitura spazzolata grezza / su richiesta verniciatura polvere colori cartella ral / lampadine led 10w

Dimensioni: Diametro sfera cm. 24, lunghezza a piacere

Materiale: Acciaio

Tecnica: Concettuale

Ispirazione: Vecchi satelliti artificiali che orbitano intorno alla terra portano i segni delle tempeste spaziali

Title: *Satelliti*

Author and material executor: *Dario Nasuti*

Date: *7/2021*

Object: *Suspension three spheres cut manually asymmetrically, rough brushed finish / on request powder coating ral colours / led bulbs 10w*

Dimensions: *Sphere diameter 24 cm, length at place*

Material: *Steel*

Technique: *Conceptual*

Dal design contemporaneo e ricercato, SATELLITI è un lampadario a tre pendenti. Alla base dei fili verde brillante sono installate tre sfere che tagliate in modo asimmetrico donano un senso di movimento all'ambiente. Questo oggetto crea un effetto cinetico che diffonde alla stanza un senso di movimento. I toni caldi delle sfere vedono questo oggetti ideale per arredare interni e portici.

With its contemporary and sophisticated design, SATELLITI is a chandelier with three pendants. At the base of the bright green strings are three spheres that are asymmetrically cut to give a sense of movement to the room. This object creates a kinetic effect that gives the room a sense of movement. The warm tones of the spheres make this object ideal for interior decoration and porches.



Lunare



Titolo: Lunare

Autore ed esecutore materiale:
Dario Nasuti

Data: 5/2021

Oggetto: Sospensione sfera tagliata
manualmente in modo asimmetrico
/ verniciatura polvere colori cartella
ral* / lampadina led 10w

Dimensioni: Diametro sfera cm. 28,
lunghezza a piacere

Materiale: Acciaio

Tecnica: Concettuale

Ispirazione: Estate al mare, come tutti
i bambini si giocava con le palline
creando piste assurde sulla sabbia.
erano palline di plastica per metà
colorate per metà trasparenti con al
loro interno una piccola figurina di un
ciclista un calciatore ecc. Chi perdeva
era costretto cedere la propria pallina
all'avversario, si creava quindi una
sorta di collezionismo con cambi
e scambi da adulto ho cercato ed
acquistato grosse palline d'acciaio, mi
diverto nel tagliarle a fette creando
sempre giochi differenti

Title: Lunare

Author and material executor: Dario
Nasuti

Date: 5/2021

Object: Hand-cut asymmetrical sphere
suspension / powder-coated in ral*
colours / 10w led bulb

Dimensions: Sphere diameter 28 cm,
length at least

Material: Steel

Technique: Conceptual



LUNARE è un lampadario dal design semplice e moderno. Sfera tagliata manualmente in modo asimmetrico e verniciata in verde brillante. La luce che emana crea nell'ambiente un'atmosfera rilassata e sobria. Ideale con luci a freddo per uffici e spazi aperti e con luci più calde per luoghi domestici e stanze da letto.

LUNARE is a chandelier with a simple and modern design. Hand-cut sphere asymmetrically and painted in bright green. The light it emits creates a relaxed and sober atmosphere in the room. Ideal with cool lights for offices and open spaces and with warmer lights for domestic places and bedrooms.

Gentle giant



Titolo: Gentle giant

Autore ed esecutore materiale:
Dario Nasuti

Data: 09/2023

Oggetto: Sospensione sfera con 36 lampadine led 3,5w / disponibile verniciatura polvere della sfera colori cartella ral*

Dimensioni: Diametro sfera 40 cm / diametro lampadine 12,5 cm / lunghezza a piacere

Materiale: Acciaio

Tecnica: Concettuale

Title: Gentle giant

Author and material executor: Dario Nasuti

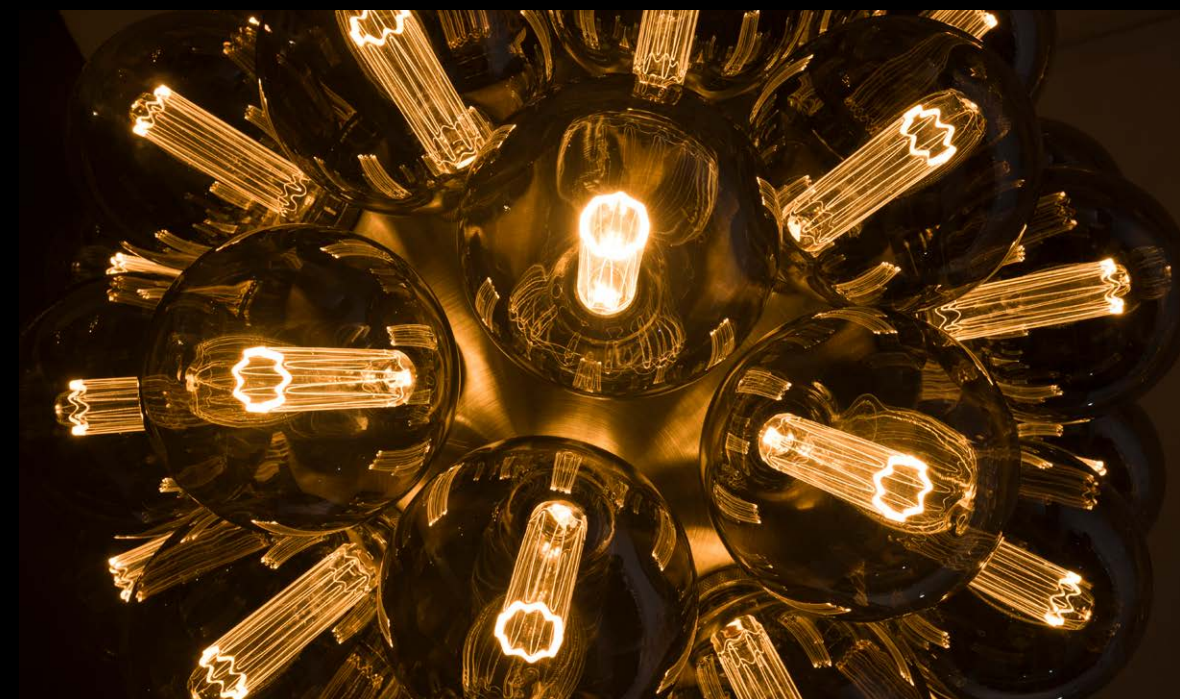
Date: 09/2023

Object: Sphere suspension with 36 led bulbs 3.5w / available powder coating of the sphere colors ral folder*

Dimensions: Sphere diameter 40 cm / bulb diameter 12.5 Cm / length at place

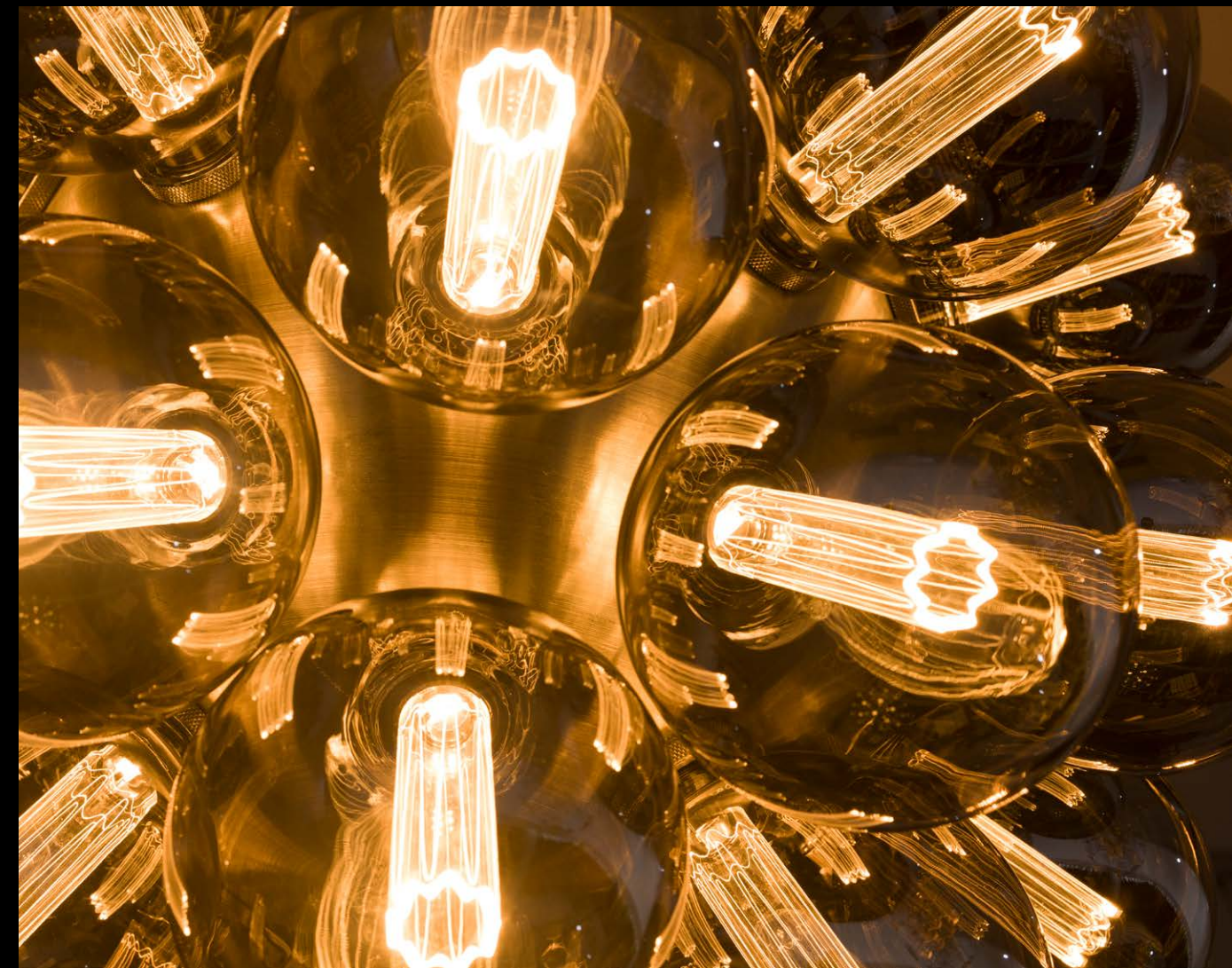
Material: Steel

Technique: Conceptual



Lampadario da soffitto. L'artista ha utilizzato 36 lampadine per la realizzazione di Gentle giant. Per un'accoglienza cordiale e vivace, un lampadario da parete ideato per arredare e donare un senso accogliente ad un ambiente sia domestico sia privato. Lunghezza e colore della verniciatura a piacere.

The attic chandelier was created using 36 light bulbs for the installation called Gentle giant. It is designed to provide a friendly and lively welcome, while also adding a cozy touch to both residential and private spaces. Length and color of paintwork can be customized.



Scomposto

Titolo: Scomposto

Autore ed esecutore materiale:
Dario Nasuti

Data: 08/2022

Oggetto: Sospensione da 14
semisfere, 15 faretti led da incasso
4w, colori da cartella ral / lunghezza
a piacere

Dimensioni: Diametro semisfere cm.
15, Diametro rosone cm. 30

Materiale: Acciaio

Tecnica: Concettuale

Ispirazione: Versione multipla di
stratosferico, l'ho creato subito dopo
dentro l'officina di un mio amico
carrozziere, in pieno agosto, la città
deserta, tutti in ferie, il mio amico
vernicio' tutti i componenti, la
settimana dopo lo assemblai

Title: Scomposto

Author and material executor: Dario
Nasuti

Date: 08/2022

Object: Suspension of 14 hemispheres,
15 4w recessed led spotlights, ral
colours / length as desired

Dimensions: Hemisphere diameter 15
cm, round diameter 30 cm

Material: Steel

Technique: Conceptual



Scomposto è una lampada da parete composta da
15 faretti e 14 semisfere.

*SCOMPOSTO is a pendant chandelier with an iconic
design. An object inspired by 1960s chandeliers, this
wall light consists of 15 spotlights and 14 adjustable
half-spheres. Suitable for any modern environment, it
brings a touch of lightness to the room.*



Stratosferico



Titolo: Stratosferico

Autore ed esecutore materiale:

Dario Nasuti

Data: 08/2022

Oggetto: Sospensione 4 semisfere acciaio satinato, 5 faretti incasso led 10w, possibile verniciatura cartella ral* / lunghezza a piacere

Dimensioni: Diametro semisfere cm. 28, Lunghezza a piacere

Materiale: Acciaio satinato

Tecnica: Concettuale

Title: Stratosferico

Author and material executor: Dario Nasuti

Date: 08/2022

Object: Suspension 4 semispheres satin steel, 5 led 10w recessed spotlights, possible painting ral* / length at will

Dimensions: Hemisphere diameter 28 cm, length at place

Material: Brushed steel

Technique: Conceptual

Lampadario a sospensione dal design futurista, è composta da 5 fonti di luce. STRATOSFERICO ha 5 fonti luce ed è realizzato in acciaio satinato. Rivestibile a richiesta con vernici dalla gamma della cartella ral*. Lunghezza dei fili a piacere.

A pendant lamp with a futuristic design, STRATOSFERICO consists of 5 light sources and is made of brushed steel. The length of the strings can be adjusted as desired.

Apollo



Titolo: Apollo

Autore ed esecutore materiale: Dario Nasuti

Data: 2025

Oggetto: Lampadario a sospensione composto da due semisfere in acciaio sovrapposte, separate da uno spazio interno che consente la fuoriuscita della luce / illuminazione interna con due faretti incassati a luce calda da 3w / ogni semisfera è percorsa da 42 tubi in plexiglass di varie lunghezze, retroilluminati da micro sfere led da 1w inserite All'interno

Dimensioni: diametro semisfere 25 cm. / larghezza 75 cm / altezza 95 cm

Materiale: Acciaio / plexiglass

Tecnica: Concettuale

Categoria: Scultura luminosa a sospensione

Title: Apollo

Author and maker: Dario Nasuti

Year: 2025

Object: Suspended light sculpture composed of two overlapping steel hemispheres, separated by an internal gap allowing light to emerge / internal illumination with two recessed 3w warm light spotlights / each hemisphere is crossed by 42 plexiglass tubes of varying lengths, backlit by 1w micro led spheres inserted within

Dimensions: Hemisphere diameter 25 cm / width 75 cm / height 95 cm

Materials: Steel / plexiglass

Technique: Conceptual

Category: Suspended light sculpture



Scultura luminosa a sospensione composta da due semisfere in acciaio accuratamente sovrapposte, lasciando uno spazio centrale da cui si irradia una luce calda e intensa, generata da due faretti incassati da 3W.

Dal corpo di ciascuna semisfera emergono 42 tubi in plexiglass di differenti lunghezze, come raggi di luce solidificati. Al loro interno, piccole sfere LED da 1W retroilluminano i tubi, generando un alone vibrante e sospeso, simile a un'esplosione controllata di energia luminosa.

Apollo è una scultura che evoca il momento in cui il sole filtra tra le nuvole all'alba di un'estate rovente. L'opera nasce come un tributo alla potenza silenziosa della luce, alla sua capacità di attraversare la materia e renderla viva.

In bilico tra ingegneria e poesia, l'alluminio e il plexiglass si fondono in un gesto concettuale che trasforma il lampadario in una macchina celeste: non solo fonte di illuminazione, ma manifestazione di una presenza cosmica.

Un'opera che invita a guardare verso l'alto, come si guarda il cielo quando sorge il sole.

Category: Suspended light sculpture

Suspended light sculpture composed of two carefully overlapping steel hemispheres, leaving a central void from which a warm, intense light radiates, generated by two recessed 3W spotlights.

From the surface of each hemisphere emerge 42 plexiglass tubes of varying lengths, like solidified rays of light. Inside them, small 1W LED spheres backlight the structure, creating a vibrant, suspended aura — a controlled explosion of luminous energy.

Apollo evokes the moment when the sun breaks through the clouds at the dawn of a scorching summer day. The work is conceived as a tribute to the silent power of light, to its ability to pierce matter and bring it to life.

Poised between engineering and poetry, aluminum and plexiglass merge in a conceptual gesture that transforms the chandelier into a celestial machine: not just a source of illumination, but a manifestation of cosmic presence.

A work that invites us to look upward — as we do when the sun rises.



Iconica

Titolo: Iconica

Autore: Dario Nasuti

Data: Primavera 1997

Oggetto: Sospensione 6 coni acciaio orientabili sorretti da struttura asimmetrica / 6 faretti da incasso led 4w

Dimensioni: 220 x h 90 cm.

Materiale: Acciaio lucidato

Tecnica: Concettuale

Ispirazione: Il mio primo lampadario..... Verso meta' degl'anni 90 sono apparsi i primi tatuaggi tribali, quelli che avvolgevano polsi o caviglie. Non mi piacevano affatto ma scoppio' un vero e proprio boom..... Questa e' la mia reinterpretazione

Title: Iconic

Author and material executor: Dario Nasuti

Date: Spring 1997

Object: Suspension 6 adjustable steel cones supported by asymmetrical structure / 6 4w led recessed spotlights

Dimensions: 220 cm x h 90 cm

Material: Polished steel

Technique: Conceptual



Lampadario a sospensione dalla forma modulare con coni di acciaio orientabili. ICONICA ha un design minimalista e tribale. Struttura in acciaio lucidato. Illumina efficacemente l'ambiente, ideale per spazi grandi.

Modular pendant luminaire with adjustable steel cones. ICONICA is characterized by a minimalist and tribal design consisting of a beautiful polished steel structure. It effectively illuminates the room, ideal for large spaces.

Ottoni



Titolo: Ottoni

Autore ed esecutore materiale: Dario Nasuti

Data: 2025

Oggetto: Grossa sospensione a 20 luci

Creata la struttura sferica unendo 20 coni di metallo verniciatura esterna col. ottone, interna bianco / inserito portalampada al loro interno da dove fuoriescono grosse lampadine a led diametro 20 cm. 4,5 w l'una

Dimensioni: Diametro 70 cm

Materiale: Ferro

Tecnica: Concettuale

Categoria: Sospensione luminosa / installazione d'artista

Title: Ottoni

Artist and creator: Dario Nasuti

Year: 2025

Object: Large suspended light sculpture with 20 light sources.

The spherical structure is formed by assembling 20 metal cones, painted brass on the outside and white on the inside.

Each cone contains a lamp holder with a large visible LED bulb (20 cm diameter, 4.5W each).

Dimensions: Diameter: 70 cm

Material: Iron

Technique: Conceptual

Category: Suspended light sculpture / Artistic installation

Ottoni is a striking suspended light sculpture, inspired by the brass section of a classical orchestra.

Ottoni è una scultura luminosa a sospensione di grande impatto visivo e formale, ispirata al mondo sonoro degli strumenti a fiato osservati durante un concerto di musica classica. L'opera si presenta come una sfera composta da venti coni metallici, uniti tra loro a creare una struttura geometrica rigorosa e allo stesso tempo fluida, che richiama l'estetica delle campane di trombe, corni e sassofoni.

Ogni cono, in ferro verniciato color ottone all'esterno e bianco all'interno, ospita un portalampada dal quale emerge una lampadina LED di grandi dimensioni, visibile e centrale nell'impianto estetico dell'opera. La moltiplicazione delle sorgenti luminose trasforma l'intera sfera in un corpo radiante, in cui la luce dialoga con il metallo, accentuando riflessi caldi, profondità e simmetrie dinamiche.

Ottoni si impone nello spazio come una presenza scenica e architettonica, un oggetto che è insieme corpo sonoro e forma luminosa. L'approccio concettuale dell'artista si manifesta nella trasformazione del riferimento musicale in un linguaggio visivo, dove luce e materia si armonizzano come in un'orchestrazione spaziale.

The work takes the form of a sphere composed of twenty metal cones, joined together to create a rigorous yet fluid geometric structure that recalls the flared bells of trumpets, horns, and saxophones.

Each cone—made of iron, painted brass on the outside and white inside—houses a lamp holder from which a large LED bulb emerges. These oversized bulbs are not just functional elements but central to the aesthetic of the piece.

The repetition and arrangement of the light sources turn the entire sphere into a radiant body, where light interacts with metal, amplifying warm reflections, depth, and dynamic symmetries.



Medusa



Titolo: Medusa

Autore ed esecutore materiale:
Dario Nasuti

Data: 11/2023

Oggetto: Lampadario 18 coni sospesi
/ 18 lampadine led 3w

Dimensioni: Diametro rosone 30 cm.
/ Lunghezza a piacere

Materiale: Acciaio

Tecnica: Concettuale

Title: Medusa

Author and material executor: Dario
Nasuti

Date: 11/2023

Object: Chandelier 18 suspended
cones / 18 led bulbs 3w

Dimensions: Sospette diameter 30 cm /
length as desired

Material: Steel

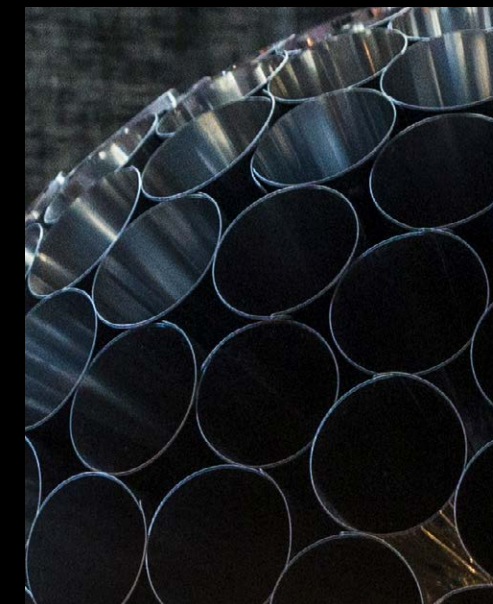
Technique: Conceptual

Lampadario a sospensione stile pop art. Formato da coni sospesi ai quali sono state installate le fonti di luce. L'artista nella realizzazione di quest'opera si è ispirato allo sguardo di Medusa. Pensata sia per domestici sia pubblici.

Hanging chandelier in pop art style. Formed from suspended cones to which light sources are attached. The artist was inspired by the gaze of Medusa when creating this work. Intended for both private and public use.



Planet gong



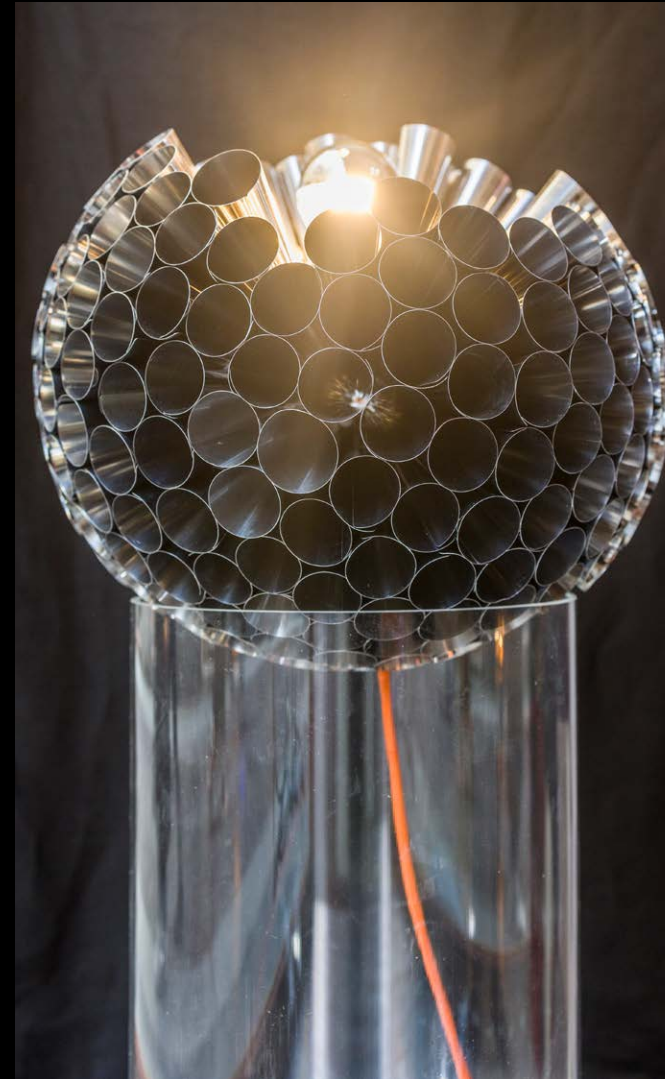
Titolo: Planet gong
Autore ed esecutore materiale:
Dario Nasuti
Data: 05/2022
Oggetto: Sospensione, sfera formata
dall'unione di 230 coni acciaio,
lampadina led 7w
Dimensioni: Diametro sfera 35 cm
Materiale: Acciaio
Tecnica: Concettuale

Title: Planet gong
Author and material performer:
Dario Nasuti
Date: 05/2022
Object: Suspension, sphere formed by
the union of 230 steel cones, led bulb
7w
Dimensions: Sphere diameter 35 cm
Material: steel
Technique: Conceptual

Lampadario a soffitto di design contemporaneo
ispirato al pianeta rosso. Appartenente alla
collezione delle sfere, quest'opera intitolata PLANET
GONG è composta da centinaia di coni di acciaio
che formano quasi una sfera, al centro della quale
l'artista ha collocato la fonte di luce.
Lunghezza del filo a piacere.
Ideale in ambienti sia privati sia pubblici.

*Contemporary design ceiling chandelier inspired by
the red planet. Belonging to the collection of spheres,
this work entitled PLANET GONG is composed of
hundreds of steel cones that almost form a sphere,
in the center of which the artist has placed the light
source. Length of wire as desired.
Ideal in both private and public settings.*

**Life on
mars**



Titolo: Life on mars

Autore ed esecutore materiale:
Dario Nasuti

Data: 04/2022

Oggetto: Piantana, sfera formata
dall'unione di 230 coni acciaio,
base in plexiglass, lampadina led
7w

Dimensioni: Diametro sfera 35 cm.
/ Diametro tubo 25 . Altezza tubo
50 cm.

Materiale: Acciaio / plexiglass

Tecnica: Concettuale

Title: *Life on mars*

Author and material executor:
Dario Nasuti

Date: *04/2022*

Object: *Floor lamp, sphere formed
by the union of 230 steel cones,
plexiglass base, led bulb 7w*

Dimensions: *Sphere diameter 35
cm / tube diameter 25 cm, tube
height 50 cm*

Material: *Steel / plexiglass*

Technique: *Conceptual*

LIFE ON MARS è un installazione luminosa composta da centinaia di coni di acciaio che formano quasi una sfera al centro della quale l'artista ha collocato la fonte di luce. L'altezza totale della composizione è di circa 85 cm. Ideale in ambienti sia privati sia pubblici.

Contemporary design floor lamp inspired by the red planet. LIFE ON MARS is a light installation composed of hundreds of steel cones that almost form a sphere in the center of which the artist has placed the light source. The total height of the composition is about 85 cm. It is ideal in both private and public settings.



Titolo: ГИНЕКОЛОГ

Autore ed esecutore materiale:

Dario Nasuti

Data: 07/2018

Oggetto: Lampada da scrittura, paralume a becco d'anatra, verniciatura a smalto multicolore eseguita da me / lampadina led 5w

Dimensioni: Diametro 15 altezza 50 cm - **materiale:** Ferro/acciaio

Tecnica: Concettuale

Title: гинеколог

Author and material executor: Dario Nasuti

Date: 07/2018

Object: Writing lamp, duck-billed lampshade, multicoloured enamel painting by me / led bulb 5 w

Dimensions: Diameter 15 cm / height 50 cm

Material: Iron/steel

Technique: Conceptual

Lampada da tavolo in ferro, dal design classico e contemporaneo. ГИНЕКОЛОГ è stata realizzata in ferro forgiato a mano dall'artista. Quest'opera è composta da una base dalla classica forma di lampada da scrivania, completata dal paralume in acciaio a forma di becco d'anatra. Alta circa 15 cm è perfetta per conferire un tocco di gusto e arte agli ambienti domestici e pubblici.

Iron table lamp features a classic and modern design. ГИНЕКОЛОГ is made of hand-forged iron by the artist. The work consists of a base in the classic shape of a desk lamp, which is complemented by a steel shade in the shape of a duck's beak. ith a height of approx. 15 cm, it is perfect for adding a touch of taste and art to private and public spaces.



Fausto Coppi



Titolo: Fausto Coppi

Autore ed esecutore materiale:
Dario Nasuti

Data: 9/2019

Oggetto: Lampadario 13 fanali
bicicletta fissati su 4 tubi acciaio
avvitati al rosone / faretti led 3w

Dimensioni: Diametro rosone 30 cm,
lunghezza 55 cm.

Materiale: Metallo e acciaio

Tecnica: Concettuale

Ispirazione: Attraversando un
tunnel senza illuminazione con la mia
bicicletta, si vedevano solo tanti fanali
sfrecciare nel buio.

Title: Fausto Coppi

Author and material executor: Dario
nasuti

Date: 9/2019

Object: Chandelier 13 bicycle lights
fixed on 4 steel tubes screwed to the
rosette / led spotlights 3w

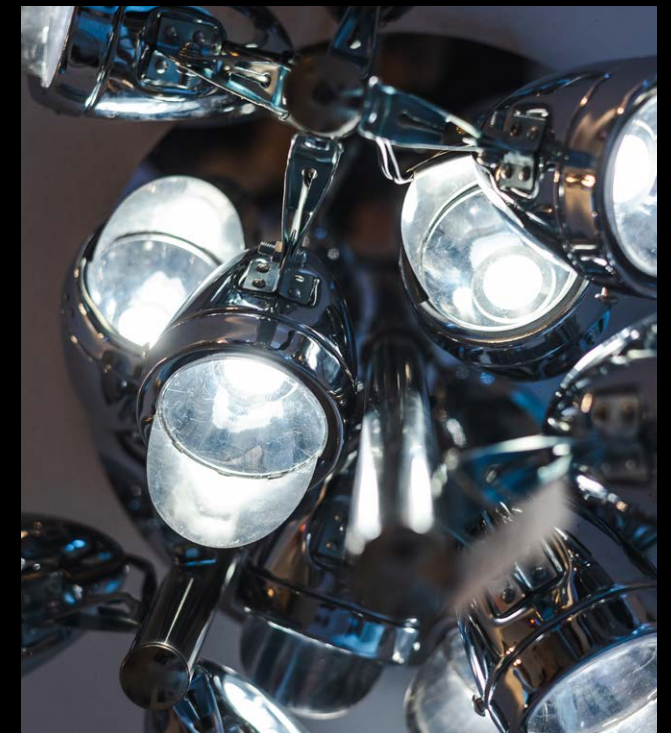
Dimensions: Roson diameter 30 cm /
length 55 cm.

Material: Metal and steel

Technique: Conceptual

Opera luminaria di arte contemporanea. Lampadario in acciaio e metallo FAUSTO COPPI, nasce ispirandosi ai fanali delle biciclette. Si colloca nel soffitto come oggetto originale e dal design moderno. Composta da 13 fanali regolabili, illumina efficacemente l'ambiente circostante. Lampada capace di diffondere una luce irradiante.

Luminary work of contemporary art. FAUSTO COPPI steel and metal chandelier, inspired by bicycle lights. It is placed in the ceiling as an original object of modern design. Outstanding lamp made of 13 adjustable lanterns, it effectively illuminates the surroundings. Lamp capable of diffusing a radiant light.



Fontana fredda



Titolo: Fontana fredda

Autore ed esecutore materiale: Dario Nasuti

Data: 2024

Oggetto: Lampadario con tubi in plexiglass retroilluminati posizionati a triangolo, inseriti al rosone, catene di 4000 anelli posizionate accanto ai tubi a file da quattro

Dimensioni: Diametro rosone 30 cm. / lunghezza 105

Materiale: Plexiglass / acciaio

Tecnica: Concettuale

Categoria: Scultura luminosa / Lampadario d'artista

Artist and creator: Dario Nasuti

Year: 2024

Object: Chandelier with backlit plexiglass tubes arranged in a triangular formation, suspended from a metal rosette.

Chains of 4,000 steel rings hang alongside the tubes in rows of four.

Dimensions: Rosette diameter: 30 cm / Length: 105 cm

Materials: Plexiglass / Steel

Technique: Conceptual

Category: Suspended light sculpture / Artistic chandelier



Fontana Fredda è una scultura luminosa a sospensione che reinterpreta la monumentalità di una fontana ghiacciata, trasportandone l'essenza in una composizione eterea e verticale. L'opera è ispirata all'immagine poetica di una fontana immobilizzata dal gelo sul Lago di Misurina, e restituisce quella visione attraverso materiali freddi, luce diffusa e struttura ritmica.

Dal rosone metallico si sviluppa una geometria luminosa composta da tubi in plexiglass retroilluminati, disposti a triangolo: questi elementi verticali catturano e rifrangono la luce, come colonne di ghiaccio sospese. Accanto ai tubi, scendono in parallelo catene formate da migliaia di anelli in acciaio, organizzate in file da quattro, creando un contrasto visivo tra la trasparenza leggera del plexiglass e la densità metallica del ferro.

La lunghezza complessiva dell'opera è di 105 cm, e la combinazione tra elementi industriali e disposizione armonica genera un equilibrio sospeso tra rigidità e flusso.

Fontana Fredda è al tempo stesso architettura luminosa e paesaggio emotivo, capace di evocare silenzio, gelo e meraviglia.

Fontana Fredda is a suspended light sculpture that reinterprets the monumentality of a frozen fountain, capturing its essence in an ethereal, vertical composition.

The work is inspired by the poetic image of a fountain frozen in ice on Lake Misurina, conveyed through cold materials, diffused light, and rhythmic structure.. From the metal rosette unfolds a luminous geometry formed by backlit plexiglass tubes arranged in a triangular pattern: these vertical elements capture and refract light like suspended columns of ice.

Beside the tubes, parallel chains made of thousands of steel rings descend in rows of four, creating a visual contrast between the light transparency of plexiglass and the dense metallic texture of steel.

The overall length of the piece is 105 cm, and the combination of industrial elements with harmonious arrangement creates a suspended balance between rigidity and flow.

Fontana Fredda is both a luminous architecture and an emotional landscape, capable of evoking silence, frost, and wonder.



Artigli

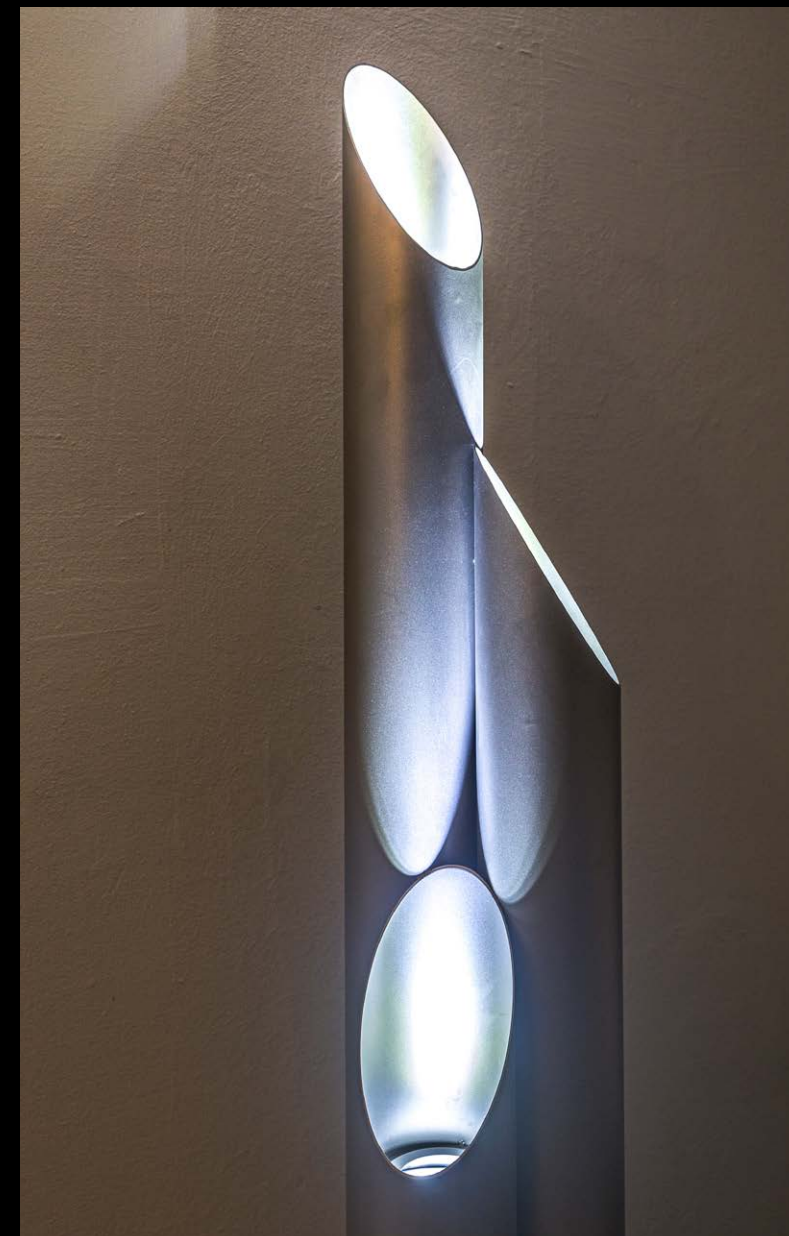


Titolo: Artigli
Autore: Dario Nasuti
Data 05/2023
Oggetto: Piantana.
Dimensioni: 50 x 50 x 167 diametro
tubi 15 cm.
Materiale: Acciaio micropallinato
Tecnica: concettuale
Ispirazione: Piattaforma di lancio
razzi spaziali

Title: Artigli
Author: Dario Nasuti
Date 05/2023
Object: Floor lamp
Dimensions: 50 cm x 50 cm x 167 cm
/ pipe diameter 15 cm
Material: Microblasted steel
Technique: Conceptual

Piantana di design moderno e in acciaio, i tre cilindri in acciaio ricordano base di un razzo. La luce si diffonde propagando nell'aria un fascio di luce intenso e soffuso. Quando è in funzione, ricorda la forma dei razzi in preparazione per il lancio nello spazio. Alta circa 170 cm, dona all'ambiente un'atmosfera elegante. Emana una delicata luce soffusa. Ideata sia per luci dai toni caldi sia freddi.

A modern design and steel floor lamp, the three steel cylinders are reminiscent of a rocket base. The light spreads, propagating an intense, soft beam of light in the air. When in operation, it is reminiscent of the shape of rockets being prepared for launch into space. Approximately 170 cm high, it gives the room an elegant atmosphere. It emanates a gentle soft light. Designed for both warm and cool tone lighting.



Groin



Titolo: Groin

Autore ed esecutore materiale:
Dario Nasuti

Data: 07/2023

Oggetto: Piantana tubolare sagomato /
lampadina led 15w

Dimensioni: 15 x 15, h 100 cm.

Materiale: Acciaio micropallinato

Tecnica: Concettuale

Ispirazione: Disegnato la linea dello
scollo di un mio abito da donna.

Title: Groin

Author and material executor: Dario
Nasuti

Date: 07/2023

Object: Shaped tubular floor lamp / led
bulb 15w

Dimensions: 15 cm x 15 cm, h 100 cm.

Material: Microblasted steel

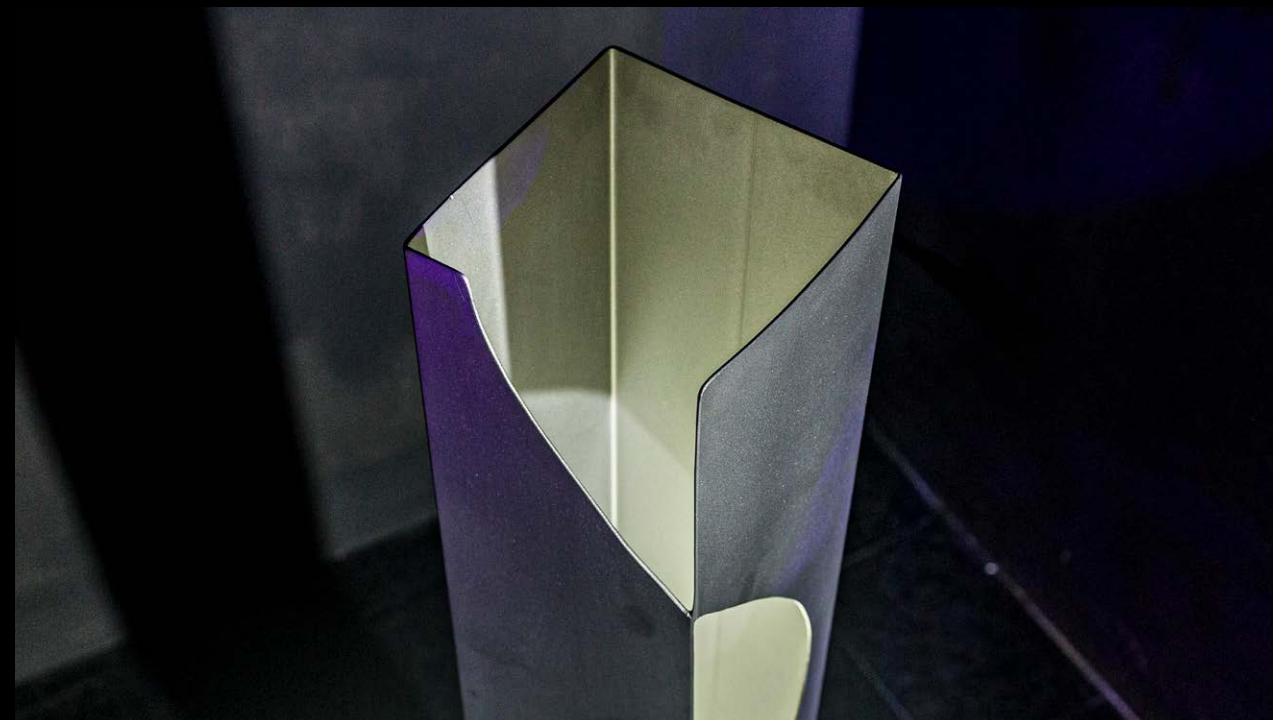
Technique: Conceptual

Piantana dal design contemporaneo. Alta circa 100 cm, il taglio della lastra di acciaio ricorda lo scollo di un abito femminile. La luce emanata dallo spacco aperto verso l'alto ed risalta la bellezza del intaglio di quest'opera. Dona all'ambiente un effetto elegante e diffonde una luce gentile. Ideale per ambienti domestici e pubblici.

Floor lamp with a contemporary design. Approximately 100 cm high, the cut of the steel plate is reminiscent of the neckline of a woman's dress. The light emanates from the open slit upwards and enhances the beauty of the carving of this work. It gives the room an elegant effect and diffuses a gentle light. Ideal for domestic and public environments.



Mirrored



Titolo: Mirrored

Autore ed esecutore materiale:
Dario Nasuti

Data: 09/2023

Oggetto: Piantana tubolare sagomato /
lampadina led 15w

Dimensioni: 15 x 15, altezza 150 cm.

Materiale: Acciaio micropallinato

Tecnica: Concettuale

Ispirazione: L'intarsio deriva da un mio
vecchio disegno di stampa devorè su
velluto, rivisitato e riadattato

Title: Mirrored

Author and material executor: Dario Nasuti

Date: 09/2023

Object: Shaped tubular floor lamp / led bulb
15w

Dimensions: 15 cm x 15 cm / height 150 cm

Material: Microblasted steel

Technique: Conceptual

Piantana contemporanea dalla forma tubolare. L'intaglio nell'acciaio crea una sagoma morbida e delicata. L'autore si è ispirato ad un suo vecchio disegno di stampa Devorè. Le luci collocate nella base della piantana si sprigiona lungo la forma tubolare fuoriuscendo dagli intagli dell'acciaio e donando all'ambiente una piacevole atmosfera soffusa e raffinata. MIRRORED è pensata per arricchire e conferire bellezza sia a ambienti domestici sia pubblici.

Contemporary floor lamp with a tubular shape. The carving in the steel creates a soft and delicate silhouette. The author was inspired by one of his old Devorè print designs. The lights placed in the base of the floor lamp emanate along the tubular shape escaping from the steel carvings and giving the room a pleasant suffused and refined atmosphere. MIRRORED is designed to enhance and beautify both domestic and public environments.

Tavolozza



Titolo: Tavolozza

Autore ed esecutore materiale:

Dario Nasuti

Data: 03/2019

Oggetto: Lampadario tubi cartone / verniciatura a smalto multicolore eseguita Dall'artista/6 lampadine led 2w

Dimensioni: Diametro rosone 30 cm. / Altezza 40 cm.

Materiale: Metallo / cartone

Tecnica: Concettuale

Ispirazione: Vecchie tavolozze di pittori

Title: Tavolozza

Author and material executor: Dario Nasuti

Date: 03/2019

Object: Cardboard tube lamp / multicolor enamel painting performed by the artist/6 led bulbs 2w

Dimensions: Round diameter 30 cm / height 40 cm

Material: Metal / cardboard

Technique: Conceptual

Lampadario da soffitto stile pop art industriale. Le lampadine che fuoriescono dai tubi della composizione diffondono una luce stimolante. L'opera dipinta con le vernici multicolore dona un effetto brioso all'ambiente. Pensata per luoghi sia domestici sia pubblici. Di medie dimensioni.

Industrial pop art style wall chandelier. The bulbs escaping from the tubes of the composition spread a stimulating light. The work painted with the multicolored paints gives a lively effect to the environment. Designed for both domestic and public places. Medium size.

Majestic



Titolo: Majestic

Autore ed esecutore materiale:
Dario Nasuti

Data: 04/2022

Oggetto: Lampadario formato da anelli di 3 tipologie e diametri differenti intrecciati fra loro / 4 lampadine led 10w

Dimensioni: Diametro 140 cm, h 120 cm.

Materiale: Acciaio

Tecnica: Concettuale

Ispirazione: C'è un richiamo ai vecchi lampadari di cristallo da castellano, fino a poco tempo fa era rito trascorrere l'ultimo dell'anno all'interno di castelli e dimore antiche, lì ho girati quasi tutti da nord a sud

Title: Majestic

Author and material executor: Dario Nasuti

Date: 04/2022

Object: Chandelier made up of rings of 3 different types and diameters intertwined with each other / 4 10w led bulbs

Dimensions: Diameter 140 cm, h 120 cm.

Material: Steel

Technique: Conceptual



Lampada a sospensione. MAJESTIC è uno charm da soffitto. La forma del lampadario conferisce un aspetto regale e classico che si presta per ambienti arredati con mobili sia moderni sia vintage. Ispirata ai vecchi lampadari di cristallo da castellano, si colloca con tono sfarzoso nella stanza e diffonde nell'ambiente un'atmosfera elegante e commemorativa

Suspension lamp. MAJESTIC is a ceiling charm. The shape of the chandelier gives it a regal and classic look that lends itself to rooms furnished with both modern and vintage furniture. Inspired by the old castle crystal chandeliers, it sits opulently in the room and diffuses an elegant and commemorative atmosphere in the room.

Crisalide



Titolo: Crisalide

Autore ed esecutore materiale: Dario Nasuti

Data: 2024

Oggetto: Scultura a sospensione / da rosone rettangolare parte la tessitura di anelli in acciaio flessibile che si intrecciano fra di loro attorno al filo e arrivano ad abbracciare la grossa lampadina led 6w / diametro 20 cm altezza 25 cm.

Dimensioni: Rosone 68x23 cm. altezza 118 cm.

Materiale: Acciaio flessibile

Tecnica: Tessile

Categoria: Scultura luminosa / Installazione sospesa

Title: Crisalide

Artist and creator: Dario Nasuti

Year: 2024

Object: Suspended sculpture.

From a rectangular canopy begins a woven structure of flexible steel rings, intertwined around the electrical cord and culminating in an embrace around a large 6W LED bulb (20 cm diameter, 25 cm height).

Dimensions: Canopy: 68 x 23 cm; Total height: 118 cm

Material: Flexible steel

Technique: Textile

Category: Light sculpture / Suspended installation





Crisalide è una scultura luminosa a sospensione che fonde gesto tessile e materia metallica per raccontare una trasformazione in atto. Dalla base rettangolare del rosone si sviluppa un intreccio di anelli in acciaio flessibile, tessuti uno a uno lungo il filo elettrico, in un movimento che accompagna la luce verso il suo centro vitale. Il percorso degli anelli si conclude nell'abbraccio di una grande lampadina LED, sospesa come un cuore luminoso avvolto in una rete protettiva. La composizione, apparentemente semplice, è in realtà il risultato di una paziente costruzione manuale, ispirata al momento fragile e potente della metamorfosi: il bruco che si fa farfalla. L'acciaio, solitamente rigido e industriale, viene qui addomesticato in una trama organica e fluida, capace di evocare l'idea del bozzolo, della crescita silenziosa, dell'attesa che precede la rivelazione.

Crisalide is a suspended light sculpture that blends textile gesture and metallic matter to evoke a transformation in progress. From the rectangular canopy unfolds a handwoven sequence of flexible steel rings, intertwined along the electric cord in a flowing motion that guides the light toward its luminous core. The path of the rings ends in the embrace of a large LED bulb—suspended like a glowing heart wrapped in a protective mesh. What appears to be a simple form is in fact the result of meticulous handwork, inspired by the fragile yet powerful moment of metamorphosis: the caterpillar becoming a butterfly. Steel—typically rigid and industrial—is here reimagined as an organic, fluid weave that evokes the cocoon, silent growth, and the anticipation before transformation is revealed.



Wrapped



Titolo: Wrapped

Autore ed esecutore materiale:
Dario Nasuti

Data: 06/2022

Oggetto: Lampadario formato da anelli di 3 tipologie e diametri differenti

Intrecciati alla lampadina led 10w

Dimensioni: Diametro cm.20

Lunghezza cm.60 Cm.

Materiale: Acciaio satinato e nichelato

Tecnica: Concettuale

Ispirazione: Damigliane di vetro intrecciate a nido d'ape

Title: Wrapped

Author and material executor: Dario Nasuti

Date: 06/2022

Object: Chandelier made up of rings of 3 different types and diameters intertwined with 10w led bulb

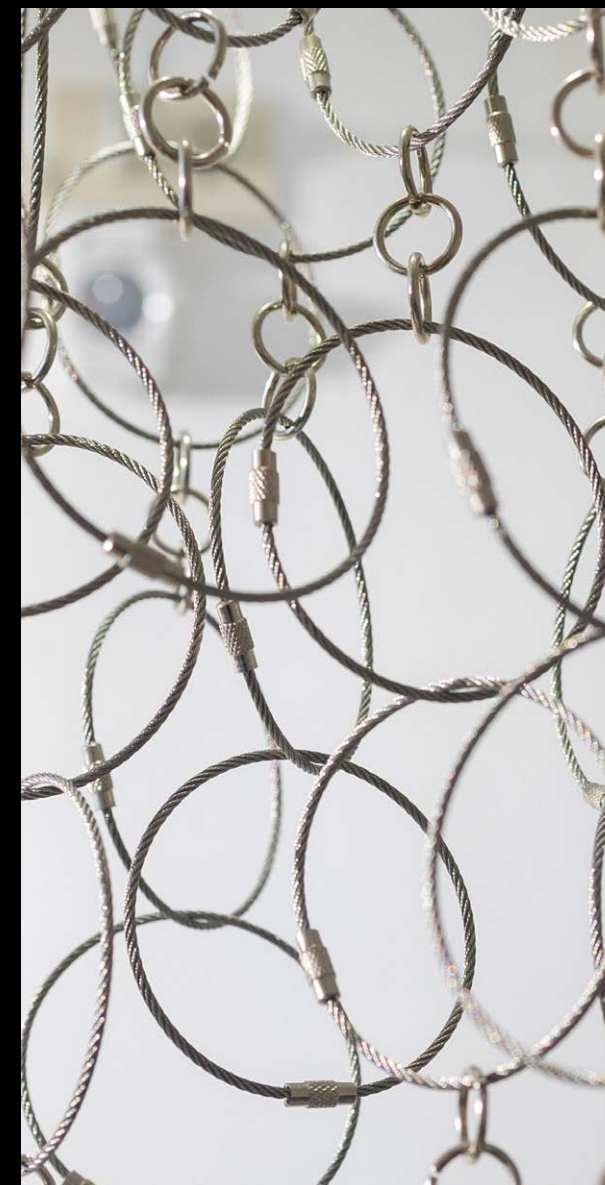
Dimensions: Diameter 20 cm, length 60 cm

Material: Brushed and nickel-plated steel

Technique: Conceptual

Lampadario da soffitto iconico e di gusto minimal. Gli anelli di acciaio intrecciati fra loro, donano un tocco etnico all'opera. WRAPED con le catene di anelli pendenti, orna con stile e sobrietà ambienti dall'arredamento moderno e vintage.

Iconic and minimalist ceiling chandelier. The intertwined steel rings lend an ethnic touch to the piece. WRAPED, with its chains of hanging rings, stylishly and soberly adorns rooms with modern and vintage décor.



Elmo



Titolo: Elmo

Autore ed esecutore materiale:
Dario Nasuti

Data: 10/2021

Oggetto: Lampadario tessitura manuale cotta
metallica / lampadina led 6w

Dimensioni: Diametro cm. 20, Lunghezza cm.
60

Materiale: Acciaio

Tecnica: Sartoriale

Title: Elmo

Author and material executor: Dario Nasuti

Date: 10/2021

Object: Hand-woven metal chandelier / led
bulb 6w

Dimensions: diameter: 20 cm / length 60 cm

Material: Steel

Technique: Tailoring



ELMO è una lampadario a sospensione che unisce vintage e art design moderno. Un'opera che ha fascino contemporaneo e richiami anni '60. Composta da anelli di acciaio, l'artista si è ispirato alle armature dei guerrieri creando una cotta protettiva verosimile a quella che si usava sotto l'elmo dei guerrieri. Formata da un intreccio di anelli aperti e chiusi manualmente creando un effetto stramato verso il fondo, nella parte superiore sono presenti delle piccole borchie appuntite, che conferiscono ancora più carattere all'opera.

ELMO is a pendant lamp that combines vintage and modern art design. A chic work of contemporary charm and 60s references. Composed of steel rings, the artist was inspired by the armour of warriors, creating a protective mesh similar to the one used under the helmets of warriors. Formed by a weave of rings that are opened and closed by hand, creating a ragged effect towards the bottom, small pointed studs are present at the top, adding even more character to the work.

Slavery



Titolo: Slavery

Autore ed esecutore materiale: Dario Nasuti

Data: 03/2018

Oggetto: Lampadario a piccoli anelli spirale in metallo galvanizzato color ottone antico inflati uno ad uno / tre lampadine cilindriche led 10w

Dimensioni: Diametro rosone cm. 30 / Lunghezza lampadine cm. 30 / Lunghezza lampadario cm. 90

Materiale: Metallo/acciaio

Tecnica: Concettuale

Ispirazione: Mondo western, rivisitazione dei vecchi lampadari da saloon

Title: Slavery

Author and material executor: Dario Nasuti

Date: 03/2018

Object: Chandelier with small antique brass-coloured galvanised metal spiral rings strung one by one / three 10w cylindrical led bulbs

Dimensions: Ring diameter 30 cm / lamp length 30 cm / lamp length 90 cm

Material: Metal / steel

Technique: Conceptual



Lampadario moderno e di classe.

La base è composta da un rosone e tre fili ai quali sono appese lampadine led.

Le catene di anelli installate lungo il diametro, ondeggiando e fluttuano, donando un effetto armonico e movimentato.

Ideale collocata in qualsiasi ambiente, consigliata indoor.

A modern, classy chandelier with a vaguely retro flavour.

The base consists of a rosette and three ropes from which LED bulbs are hung. The chains of rings installed along the diameter, sway and fluctuate, giving a harmonious and animated effect.

Ideal placed in any environment, recommended indoors.

Infinite



Titolo: Infinite
Autore ed esecutore materiale: Dario Nasuti
Data: 3/2023
Oggetto: Lampadario tessitura anelli acciaio / faretto ad incasso led 10w
Dimensioni: Scatola acciaio cm. 70 X 40 x 5 / lunghezza 70 cm.
Materiale: Acciaio lucido
Tecnica: Sartoriale

INFINITE è un'opera di arte cinetica, l'intreccio degli anelli conferisce un senso di movimento all'opera. Opera realizzata a mano dall'artista, la tecnica di tessitura evidenzia un design espressivo e minimalista. Questo gioiello luminoso dona all'ambiente un carattere stravagante e sfarzoso.

Title: Infinite
Author and material executor: Dario Nasuti
Date: 3/2023
Object: Chandelier weaving steel rings / recessed spotlight led 10w
Dimensions: Steel box 70 cm x 40 cm x 5 cm / length 70 cm
Material: Polished steel
Technique: Tailoring

INFINITE is a work of kinetic art, the interweaving of the rings gives the work a sense of movement. Handmade by the artist, the weaving technique emphasises an expressive and minimalist design. This luminous piece of jewellery gives the room an extravagant and opulent character.



Waterfall



Titolo: Waterfall

Autore ed esecutore materiale:

Dario Nasuti

Data: 01/2020

Oggetto: Lampadario in tessuto a maglia metallica cucita a mano su scatola acciaio / tre lampadine led 10w

Dimensioni: Scatola acciaio 80 x 27 x 6 cm. / Lunghezza max 70 cm / Lunghezza lampadine: 30 cm.

Materiale: Metallo/acciaio

Tecnica: Concettuale

Ispirazione: Un buon modellista sa creare un capo direttamente sul manichino, e' quello che ho cercato di fare per questo lampadario, pannelli di tessuto sovrapposti e cuciti uno su l'altro per creare un abito da sera.

Title: Waterfall

Author and material executor:

Dario Nasuti

Date: 01/2020

Object: Hand-sewn wire mesh fabric chandelier on steel box / three 10w led bulbs

Dimensions: Steel box 80 cm x 27 cm x 6 cm / max length 70 cm / bulb length: 30 cm

Material: Metal / steel

Technique: Conceptual

Lampadario a sospensione dallo stile vintage moderno dona un senso di eleganza e raffinatezza all'ambiente. Opera composta da una struttura rettangolare sulla quale sono installate da frange di maglia metallica cucita a mano e tre lampadine che ne risaltano la brillantezza e le forme create con l'acciaio tessuto. Aspetto maestoso o e armonico, ideale per ambienti sia domestici sia pubblici.



Suspension chandelier with a modern vintage style gives a sense of elegance and refinement to the room. A work composed of a rectangular structure on which are installed hand-sewn metal mesh fringes and three light bulbs that highlight the brilliance and shapes created with woven steel. Majestic or and harmonious appearance, ideal for both domestic and public environments.



Ritmica



Titolo: Ritmica

Autore: Dario Nasuti

Data: 2024

Oggetto: Sospensione

pannello di tessuto metallico tagliato a scalare adagiato su sfera vetro diametro 25 cm. aperta sul fondo, dalla sfera fuoriesce leggermente lampadina led diametro 12,5 cm. 10w

Dimensioni: Diametro sfera cm. 25, altezza 100 cm.

Materiale: Vetro e metallo

Tecnica: Tessile

Categoria: Scultura luminosa / Sospensione d'artista

Title: Ritmica

Artist: Dario Nasuti

Year: 2024

Object: Suspended light sculpture.

Tapered-cut metallic fabric panel laid over a 25 cm diameter glass sphere, open at the bottom. A 10w Led bulb (diameter 12.5 cm) slightly emerges from the sphere.

Dimensions: Sphere diameter: 25 cm; Height: 100 cm

Materials: Glass and metal

Technique: Textile

Category: Light sculpture / Artistic pendant





Sculptura luminosa a sospensione, *Ritmica* è costruita attorno a una sfera in vetro sulla quale è adagiato delicatamente un drappo metallico che dona all'ambiente un gesto di luce fluido e corporeo.

Dall'opera emerge il pannello di tessuto metallico, tagliato a scalare, si posa come un drappeggio leggero e dinamico, richiamando visivamente i body degli atleti di ginnastica ritmica: superfici che aderiscono al corpo, lo esaltano, ne accompagnano il movimento.

Il contrasto tra la trasparenza del vetro e la brillantezza materica del metallo genera una tensione visiva tra struttura e fluidità. Il taglio irregolare del tessuto crea un ritmo visivo che amplifica il dialogo tra luce e materia, trasformando la sospensione in una forma che oscilla tra gesto sportivo e composizione artistica.

Ritmica is a suspended light sculpture built around a glass sphere gently draped with a metallic fabric panel, creating a fluid and tangible gesture of light within the space.

The metallic textile panel, cut in a tapered, layered fashion, rests like a light, dynamic drape—visually recalling the bodysuits worn by rhythmic gymnasts: surfaces that cling to the body, enhance it, and follow its movement.

The contrast between the transparency of the glass and the material sheen of the metal generates a visual tension between structure and fluidity. The irregular cut of the fabric introduces a rhythmic pattern that heightens the interplay of light and matter, turning the suspension into a form that oscillates between athletic gesture and artistic composition.



Poseidone



Titolo: Poseidone

Autore ed esecutore materiale: Dario Nasuti

Data: 2024

Oggetto: Sospensione a fibre ottiche, coda formata dall'unione di 8000 anelli acciaio diametro 1 cm

Dimensioni: Diametro 60 cm lunghezza 200 cm.

Materiale: Pvc /acciaio

Tecnica: Concettuale

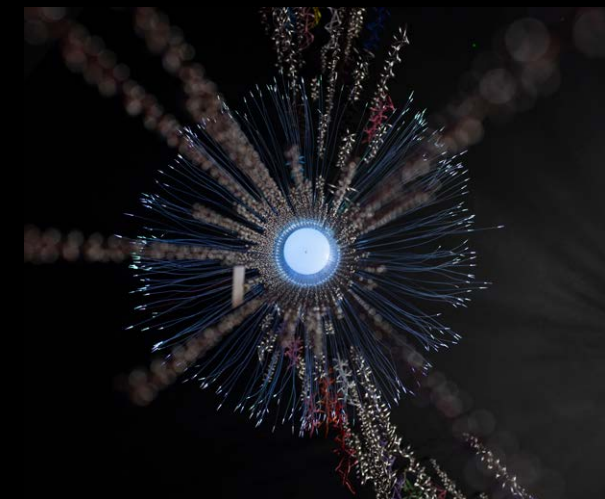
Categoria: Installazione luminosa a sospensione



Poseidone è una scultura luminosa a sospensione che evoca le profondità marine e le creature mitologiche che le abitano. L'opera si sviluppa verticalmente in una struttura fluida e tentacolare, in cui fibre ottiche e maglie metalliche si fondono in una materia viva, riflettente e cangiante.

La parte terminale della scultura — una coda composta da 8.000 anelli in acciaio — disegna una massa ondulata e organica, che sembra muoversi come un corpo acquatico in immersione. L'interazione tra la luce e l'intreccio metallico genera bagliori simili a riflessi sottomarini, mentre la struttura in PVC e acciaio amplifica il contrasto tra densità visiva e leggerezza dinamica.

Poseidone si manifesta nello spazio come un'entità luminosa e aliena, una creatura degli abissi che porta con sé una bellezza arcaica, misteriosa e ipnotica. L'opera è il risultato di una paziente costruzione manuale e di una visione concettuale che unisce luce, movimento e mitologia contemporanea.



Title: Poseidone

Artist and creator: Dario Nasuti

Year: 2024

Object: Suspended light installation using optical fibers.

The tail is formed by the assembly of 8,000 interlinked steel rings (1 cm diameter each).

Dimensions: Diameter: 60 cm; Length: 200 cm

Materials: PVC / Steel

Technique: Conceptual

Category: Suspended light installation

Poseidone is a suspended light sculpture that evokes the depths of the sea and the mythological creatures that inhabit them. The work extends vertically in a fluid, tentacle-like structure where optical fibers and metal mesh blend into a living, reflective, iridescent material.

The lower section of the sculpture—a tail composed of 8,000 interlinked steel rings—forms an undulating, organic mass that appears to move like an aquatic body submerged in motion. The interaction between light and the metallic weave produces shimmering effects reminiscent of underwater reflections, while the PVC and steel structure enhances the contrast between visual density and dynamic lightness. Poseidone inhabits space like a luminous, alien entity—a creature of the abyss that radiates an archaic, mysterious, and hypnotic beauty. The piece is the result of meticulous handcrafting and a conceptual vision that fuses light, movement, and contemporary mythology.

Eclissi



Titolo: Eclissi

Autore ed esecutore materiale: Dario Nasuti

Data: 2025

Oggetto: Sospensione a 8 punti luce / fili trasparenti sorreggono dischi doppi di alluminio diametro 15 cm / inserito al loro interno su tutto il perimetro corda a led flessibile spessore 5 mm. 4w / infine , per creare tridimensionalita' applicati in modo casuale centinaia di dischi alluminio piu piccoli

Dimensioni: Diametro rosone 30 cm. altezza 165 cm.

Materiale: Alluminio

Tecnica: Concettuale

Categoria: Sospensione luminosa / Installazione d'artista artigiano per realizzarli in acciaio

Title: Eclissi

Artist and creator: Dario Nasuti

Year: 2025

Object: Suspended light installation with 8 light points. Transparent wires support double aluminum discs (15 cm diameter), each containing a flexible 4W LED rope (5 mm thick) running along the perimeter.

To create depth, hundreds of smaller aluminum discs are randomly applied across the structure.

Dimensions: Canopy diameter: 30 cm; Total height: 165 cm

Material: Aluminum

Technique: Conceptual

Category: Suspended light sculpture / Artistic installation



Concepita come un tributo alla ciclicità lunare, Eclissi è una scultura luminosa a sospensione articolata su otto punti luce, dove luce, metallo e leggerezza trovano un equilibrio scenico e simbolico. Dalla base circolare del rosone in alluminio partono fili trasparenti che sorreggono una serie di dischi doppi in alluminio, disposti in sospensione. Ogni disco contiene lungo il perimetro una corda LED che crea un anello luminoso definito e avvolgente, risaltando nell'ambiente come un riflesso orbitale.

A rendere l'opera visivamente stratificata e tridimensionale è l'applicazione casuale di centinaia di piccoli dischi in alluminio, che frammentano la luce e amplificano il senso di movimento e vibrazione. Il risultato è una composizione sospesa che rimanda alle fasi lunari, al fenomeno dell'eclissi, e alla trasformazione costante della percezione. Eclissi è un'opera concettuale e immersiva, dove il rigore geometrico dialoga con la leggerezza dell'installazione, e il metallo – elemento freddo e riflettente – si trasforma in superficie viva, attraversata dalla luce.

Conceived as a tribute to lunar cycles, Eclissi is a suspended light sculpture composed of eight light points, where light, metal, and weightlessness converge in a symbolic and scenic balance. From the circular aluminum canopy, transparent wires descend, suspending a series of double aluminum discs. Each disc contains a perimeter LED rope that forms a defined, glowing ring—shining in space like an orbital echo.

What gives the piece its layered, three-dimensional character is the seemingly random application of hundreds of smaller aluminum discs. These scatter the light and enhance the sense of movement and vibration.

The result is a suspended composition evoking lunar phases, the eclipse phenomenon, and the constant transformation of perception. Eclissi is a conceptual and immersive work, where geometric precision dialogues with the lightness of the structure, and metal—typically cold and reflective—becomes a living surface, animated by light.

Sharp



Titolo: Sharp

Autore ed esecutore materiale: Dario Nasuti

Data: 02/2020

Oggetto: Lampadario torrette dischi saldati insieme, faretto da incasso led 10w luce calda, 2 lampadine led 10w luce fredda

Dimensioni: Scatola acciaio cm. 70 x 40 x 5 / lunghezza 60 cm.

Materiale: Acciaio lucido e micropallinato

Tecnica: Concettuale

Ispirazione: Letto di ospedale, risveglio dall'anestesia, quello che ricordo, un flash della sala operatoria ho costruito questo lampadario di getto, senza disegnarlo ho fatto delle prove di unione con dei dischi di cartone

Title: Sharp

Author and material executor: Dario Nasuti

Date: 02/2020

Object: Tower chandelier discs welded together, recessed spotlight led 10w warm light, 2 bulbs led 10w cold light

Dimensions: Steel box 70 x 40 x 5 / length 60 cm

Material: Polished and micro-bead-blasted steel

Technique: Conceptual



SHARP è una lampadario che esprime forte personalità. L'incastro accurato dei dischi è ponderato per distribuire equilibratamente i pesi lungo la catena, preservando la maglia. Le torrette di dischi assieme al faretto e alle lampade pendenti costituiscono un'immagine di luci e riflessi nella parete e nell'ambiente circostante delineando un'atmosfera eccentrica e classica.

SHARP is a chandelier that expresses strong personality. The careful interlocking of the clips is weighted to distribute the weights evenly along the chain, preserving the link. The disc towers together with the LEDs and pendant lamps create an image of light and reflection in the wall and surroundings outlining an eccentric and classic atmosphere.

Blades



Titolo: Blades

Autore ed esecutore materiale: Dario Nasuti

Data: 01/2020

Oggetto: Lampadario cetene dischi piegati e saldati insieme / lampadina led 10w

Dimensioni: Diametro 30 lunghezza 65 cm.

Materiale: Acciaio micropallinato

Tecnica: Concettuale

Ispirazione: Le lame di un rasoio elettrico guardate al microscopio ho costruito questo lampadario di getto, senza disegnarlo ho fatto delle prove di unione e piegatura con dei dischi di cartone, consegnato le prove al mio artigiano per realizzarli in acciaio

Title: Blades

Author and material executor: Dario Nasuti

Date: 01/2020

Object: Chandelier cetene disks folded and welded together / led bulb 10w

Dimensions: Diameter 30 cm length 65 cm

Material: Micro-bead-blasted steel

Technique: Conceptual



Lampadario da soffitto, composta da eleganti catene di dischi che combine come gioielli da parete donano un effetto originale e chic. Le catene di dischi di acciaio decorano la parete come se fossero gioielli.

BLADES è un oggetto che dona un senso di movimento, i pendenti conferiscono un effetto ottico cinetico e la luce riflessa sui pendenti diffonde nell'atmosfera illuminazione soffusa.

Ceiling chandelier, consisting of elegant chains of discs that combine like wall jewellery to give an original and chic effect. The chains of steel discs decorate the wall like jewellery.

BLADES is an object that gives a sense of movement, the pendants give a kinetic optical effect and the light reflected on the pendants diffuses soft lighting into the atmosphere.

Cheers



Titolo: Cheers

Autore ed esecutore materiale:

Dario Nasuti

Data 12/2020

Oggetto: Sospensione flute da degustazione uniti con clip acciaio armonico, cubo alluminio con faretto led 10w, barra in acciaio armonico per l'inserimento interno

Dimensioni: Diametro cm. 65, Lunghezza cm. 110

Materiale: Tritan / alluminio / acciaio armonico

Tecnica: Concettuale

Ispirazione: Sbicchierata fra amici.. nel sparecchiare la tavola ho preso con le dita della mano 4 bicchieri alla volta mi accorsi che unendoli insieme la loro forma leggermente conica permetteva di ottenere una rotondita', unendo tanti bicchieri avrei creato una forma perfettamente sferica.

Lampadario da soffitto, che irradia una luce morbida nell'ambiente. Stravagante e originale, CHEERS è interamente composta da calici da vino in tritan, materiale antiurto e antigraffio. La luce interna, illumina i flute generando un piacevole effetto prismatico che riflette i colori sulla parete. Questa opera moderna conferisce forte personalità allo spazio. Ispirata dal un senso di socialità e condivisione, la presenza dei calici fa immergere in un atmosfera vivace ed elegante.

Ceiling chandelier, which radiates a soft light into the room. Extravagant and original, CHEERS is composed entirely of wine glasses made of tritan, an impact and scratch-resistant material. The light inside illuminates the flutes, generating a pleasant prismatic effect that reflects the colours on the wall. This modern work lends a strong personality to the space. Inspired by a sense of sociability and sharing, the presence of the goblets immerses you in a lively and elegant atmosphere.

Title: Cheers

Author and material executor: Dario

Nasuti

Date 12/2020

Object: Pendant tasting flute united with harmonic steel clip, aluminium cube with 10w led spotlight, harmonic steel bar for internal insertion

Dimensions: Diameter 65 cm, length cm

Material: Tritan / aluminium / harmonic steel

Technique: Conceptual



Alcoholic



Titolo: Alcoholic

Autore ed esecutore materiale:

Dario Nasuti

Data: 02/2021

Oggetto: Applique 4 flute orientabili unite fra loro / 4 lampadine led 3w

Dimensioni: 8 x 22 33

Materiale: Acciaio

Tecnica: Concettuale

Ispirazione: Progetto rimasto chiuso in un cassetto per tanti anni, da ragazzino ascoltavo enrico ruggeri era decibel, cercavo d'immedesimarmi nella sua follia punk. La canzone pernod (decibel 1980) ha fatto sicuramente scattare la molla

Applique dal design moderno. I quattro flute installati su applique rettangolare sono regolabili e direzionabili. Diffonde una luce soave e illumina bene l'ambiente circostante. Ideale per arredare spazi grandi e piccoli, o per illuminare corridoi e scale.

Title: Alcoholic

Author and material executor: Dario Nasuti

Date: 02/2021

Object: Applique 4 adjustable flutes joined together / 4 led bulbs 3w

Dimensions: 8 cm x 22 cm x 33 cm

Material: Steel

Technique: Conceptual

Chandelier with a modern design. For wall or ceiling use, the four flutes installed on the rectangular wall light are adjustable and can be directed. It diffuses a soft light and illuminates the surroundings well. Ideal for furnishing large and small spaces, or for illuminating corridors and staircases.

La Cuvée



Titolo: La cuvée

Autore ed esecutore materiale: Dario Nasuti

Data: 2025

Oggetto: Scultura luminosa, piantana di 11 flute unite insieme con la possibilità di essere orientate tutte tranne 3, fissate al tubo impianto elettrico al loro interno, lampadine testa cromata oro diametro 8 cm. 4w tubo in ferro verniciato oro su base in marmo bianco

Dimensioni: Diametro base marmo 26 cm. / lunghezza flute 27 cm. / altezza 120 cm.

Materiale: Ferro / marmo / pvc

Tecnica: Concettuale

Categoria: Piantana luminosa d'artista / Oggetto-scultura



La Cuvée è una piantana scultorea luminosa che gioca con l'iconografia del brindisi e dell'eleganza cerimoniale per trasformarla in una composizione modulare, preziosa e concettualmente giocosa. L'opera è composta da undici flute, unite in un bouquet verticale, ciascuna dotata di impianto luminoso interno con lampadine testa cromata oro.

Otto delle undici flute sono orientabili, mentre tre restano fisse, saldamente ancorate al tubo centrale in ferro verniciato oro, generando un effetto di movimento controllato, come se l'intera struttura potesse aprirsi come un mazzo o ritirarsi con compostezza.

L'intera composizione poggia su una base in marmo bianco (diametro 26 cm), che dona equilibrio e stabilità a un oggetto che, pur radicato, conserva leggerezza visiva e brillantezza materica. disposte a varie inclinazioni per creare una lettura sempre mutevole.

Con un'estetica che richiama le bollicine di una cuvée d'annata e l'iconografia del lusso effimero, l'opera esplora il confine tra celebrazione e costruzione formale, trasformando oggetti comuni in un dispositivo luminoso dal forte impatto scenico.



Title: La Cuvée

Artist and creator: Dario Nasuti

Year: 2025

Object: Luminous sculpture floor lamp composed of 11 flute glasses joined together, with the possibility to orient all but three, which are fixed to the central tube.

Internal electrical system with gold-chromed head bulbs, diameter 8 cm, 4W each.

Iron tube painted gold, mounted on a white marble base.

Dimensions: Marble base diameter 26 cm / Flute length 27 cm / Height 120 cm

Material: Iron / Marble / PVC

Technique: Conceptual

Category: Artistic floor lamp / Object-sculpture

La Cuvée is a luminous sculptural floor lamp that plays with the iconography of toasting and ceremonial elegance, transforming it into a modular, precious, and conceptually playful composition.

The work consists of eleven flute arranged in a vertical bouquet, each equipped with an internal lighting system and gold-chromed head bulbs.

Eight of the eleven flutes are adjustable, while three remain fixed, firmly anchored to the central iron tube painted gold, creating a controlled movement effect, as if the entire structure could open like a bouquet or retract with composure.

The whole composition rests on a white marble base (diameter 26 cm), providing balance and stability to an object that, while grounded, retains visual lightness and material brilliance. The flutes are positioned at various angles to create an ever-changing visual reading. With an aesthetic that evokes the bubbles of a vintage cuvée and the iconography of ephemeral luxury, the work explores the boundary between celebration and formal construction, transforming common objects into a luminous device with strong scenic impact.



Titolo: Olimpo

Autore ed esecutore materiale:
Dario Nasuti

Data: 01/2024

Oggetto: Lampadario mani pvc inserite e stuccate al rosone / 8 lampadine sospese led 4w (modelli differenti) / 3 faretti led 3w incassati al rosone per illuminare le mani / verniciatura a smalto multicolore eseguita dall'artista

Dimensioni: Diametro rosone 40 cm. / Lunghezza a piacere

Materiale: Ferro / pvc

Tecnica: Concettuale

Ispirazione: L'immagine dei dannati dell'inferno di Dante ma in realtà sono dee che porgono le loro mani dal cielo

Title: Olimpo

Author and material executor: Dario Nasuti

Date: 01/2024

Object: Chandelier pvc hands inserted and grouted to the rosette / 8 suspended led bulbs 4w (different models) / 3 led spotlights 3w recessed to the rosette to illuminate the hands / multicolour enamel painting by author

Dimensions: Rosette diameter 40 cm / length as desired

Material: Iron / pvc

Technique: Conceptual



Lampadario a sospensione stile chandelier. Iconico e in stile etnochic, questo lampadario è realizzato con 11 diverse fonti di luce. Il rosone e le mani su di esso installate sono verniciati multicolore. I faretti led collocati alla base risaltano il senso di movimento che le mani conferiscono all'opera. Sembra che le dita, così posizionate, dirigono con eleganza i fii della luce.

A suspended chandelier in an iconic and ethno-chic style. This lamp features 11 different light sources. The rosette and hands installed on it are painted in multiple colors. The LED spotlights attached to the base emphasise the sense of movement that the hands lend to the work. The fingers positioned in this way seem to elegantly direct the fire of light.

Dolly



Titolo: Dolly

Autore ed esecutore materiale:

Dario Nasuti

Data: 09/2015

Oggetto: Applique mano femminile che trattiene lampadina led 4w / verniciatura a smalto multicolore eseguita dall'artista

Dimensioni: 10 x 22 x 3 cm / lunghezza filo a piacere / diametro lampadina 12,5 cm.

Materiale: Ferro / pvc

Tecnica: Concettuale

Title: Dolly

Author and material executor: Dario Nasuti

Date 09/2015

Object: Female hand sconce holding 4w led bulb / multicoloured enamel painting by the artist

Dimensions: 10 cm x 22 cm x 3 cm / wired length at pleasure / bulb diameter 12.5 Cm

Material: Iron / pvc

Technique: Conceptual

Lampadario pendente in stile pop art. Realizzata in ferro e pvc, a sostenere il cavo della luce è una mano femminile verniciata. Dall'applique posta alla base, i colori della verniciatura colano verso le mano, il cui dito indice sostiene e dirige l'inclinazione del filo al quale è posta la lampadina.

L'autore ha trovato ispirazione osservando le scarpe da ballerina di danza classica appese al muro. La lunghezza della corda è regolabile a piacere. Diffonde una luce calda che dona all'ambiente un'atmosfera rilassante.

Hanging chandelier in pop art style. Made of iron and PVC, the light cable is held by a painted female hand. The colours of the paint drip from the lamp on the base towards the hand, whose index finger supports and directs the inclination of the cable on which the light bulb sits. The author was inspired by the shoes of ballet dancers hanging on the wall. The length of the cord can be adjusted as desired. It emits a warm light that lends the room a relaxing atmosphere.



Possess



Titolo: Possess

Autore ed esecutore materiale:
Dario Nasuti

Data: 05/2023

Oggetto: Applique mano maschile che
afferra lampadina led 4w / verniciatura
polvere colore cartella ral

Dimensioni: 10 x 20 x 24 cm. /
Diametro lampadina 12,5 cm.

Materiale: Ferro / pvc

Tecnica: Concettuale

Ispirazione: Maciste, giovane dalla forza
sovrumana ma dal cuore tenero

Title: Possess

Author and material executor: Dario
Nasuti

Date: 05/2023

Object: Applique male hand grasping
led bulb 4w / powder coating colour ral

Dimensions: 10 cm x 20 cm x 24 cm /
bulb diameter 12.5 Cm

Material: Iron / pvc

Technique: Conceptual

Lampadario moderno da parete. Realizzato in ferro e pvc quest'opera è
composta da una mano maschile aperta sulla quale è stata installata una
lampadina di circa 12 cm di diametro.

Dall'appliche installata sulla parete si erge la mano al centro della quale è
installato il bulbo.

Diffonde nell'ambiente una luce calda e rilassante.

*Modern wall chandelier. Made of iron and PVC, this work consists of an open male
hand on which a light bulb with a diameter of approx. 12 cm is installed. The hand
rises from the wall light, which is installed on the wall, with the light bulb installed
in the middle. It emits a warm and relaxing light in the room.*



Baratro



Titolo: Baratro

Autore ed esecutore materiale:

Dario Nasuti

Data: 07/2023

Oggetto: Sospensione un pannello retroilluminato led 10w / catena 100 micro led inserita interno pannello

Dimensioni: Scatola acciaio cm. 70 x 40 x 5 / lunghezza pannello fissato e stropicciato 50 cm

Materiale: Acciaio lucido e velluto

Tecnica: Concettuale

Ispirazione: Reinterpretare il velluto, materiale utilizzato in passato per confezionare diversi articoli d'abbigliamento. Nasce l'idea di forarlo, accoppiarlo con carta stagnola per dar piu' rigidita'. Inserire al suo interno un impianto luci led a bassissimo voltaggio e chiudere il tutto cucendo un altro strato a contrasto

Title: Baratro

Author and material executor: Dario Nasuti

Date: 07/2023

Object: Suspension one panel retroreflected led 10w / chain 100 micro led inserted inside panel

Dimensions: Steel box 70 cm x 40 cm x 5 cm / panel length fixed and straightened 50 cm

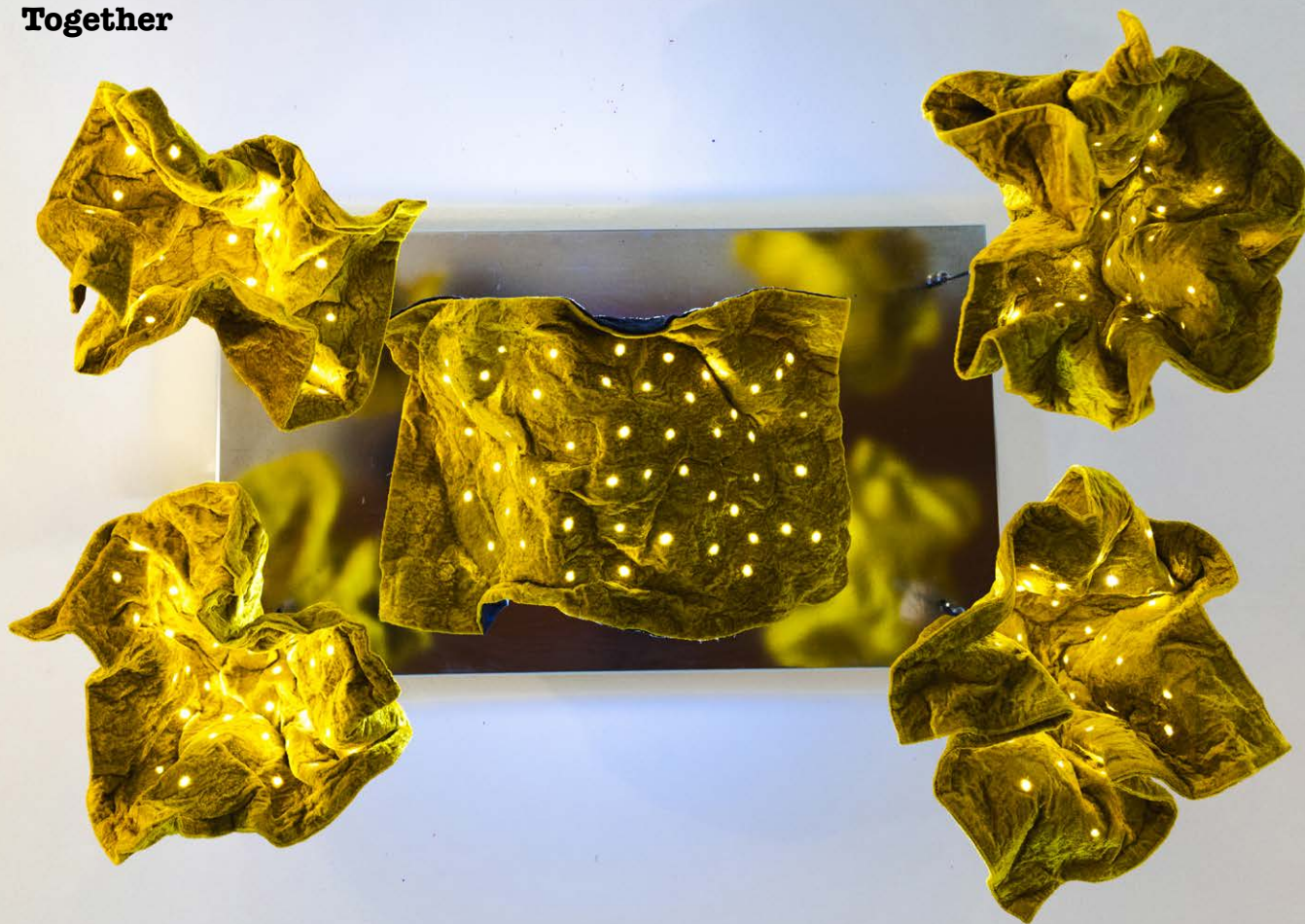
Material: polished steel and velvet

Technique: Conceptual

Luce da soffitto composta da acciaio lucido e velluto trattato. Nasce da una reinterpretazione del velluto, materiale che in passato si utilizzava per confezionare i capi d'abbigliamento. Un'opera di luminaria delicata e sfarzosa dai toni caldi, da questa installazione la luce si diffonde morbidamente nell'ambiente donando una lieve tinta calda alle pareti circostanti.

Wall light composed of polished steel and treated velvet. It comes from a reinterpretation of velvet, a material used in the past to make clothes. A delicate and sumptuous work of lighting in warm tones, from this installation the light softly diffuses into the room giving a slight warm hue to the surrounding walls.

Together



Titolo: Together

Autore ed esecutore materiale:
Dario Nasuti

Data: 06/2023

Oggetto: Sospensione 5 pannelli
retroilluminati led 10w / catena 100
micro led inserita all'interno di ogni
pannello

Dimensioni: Scatola acciaio cm. 70 x
40 x 5 / lunghezza pannello fissato e
stropicciato cm. 50

Materiale: Acciaio lucido e velluto

Tecnica: Concettuale

Titolo: Together

Autore ed esecutore materiale: Dario
Nasuti

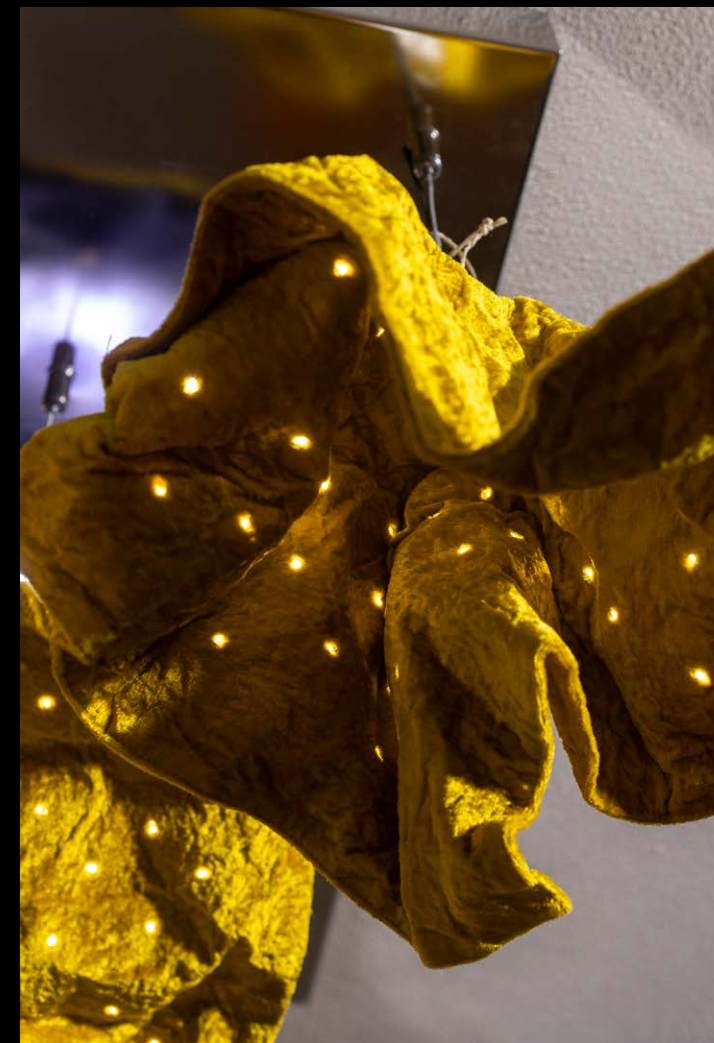
Data: 06/2023

Oggetto: Sospensione 5 pannelli
retroilluminati led 10w / catena 100
micro led inserita all'interno di ogni
pannello

Dimensioni: Scatola acciaio 70 cm
x 40 cm x 5 cm / lunghezza pannello
fissato e stropicciato 50 cm

Materiale: Acciaio lucido e velluto

Tecnica: Concettuale



Lampadario da soffitto composto da una base in acciaio lucido e pendenti in velluto trattato.

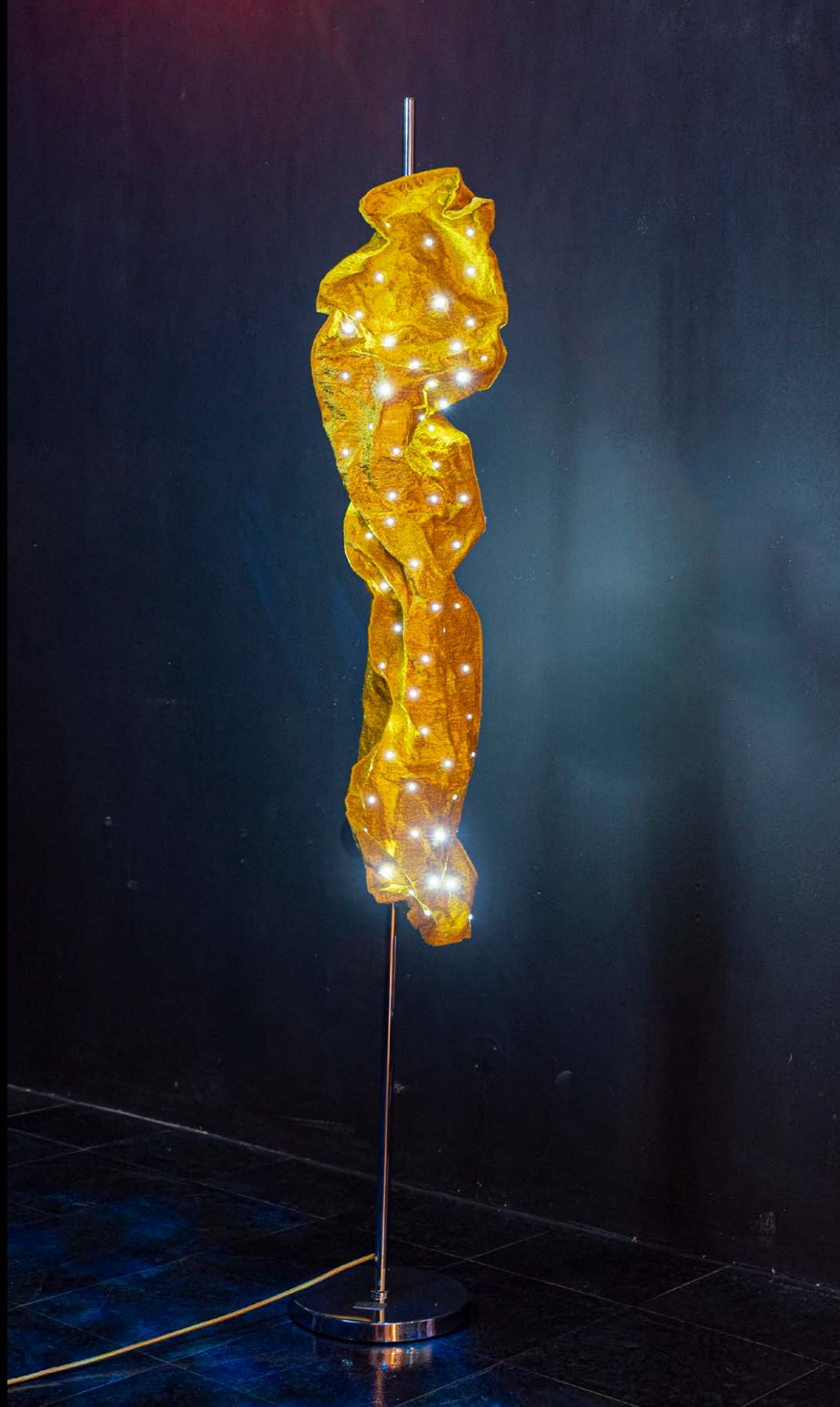
Nasce da una reinterpretazione del velluto, materiale che in passato si utilizzava per confezionare i capi d'abbigliamento. Un'opera di luminaria allegra e dal design morbido. I drappi di tessuto plasmati creano giochi di luci e ombre che fanno comparire delicate sagome nell'ambiente e sulle pareti circostanti.

Lampadario da parete composto da una base in acciaio lucido e pendenti in velluto trattato.

Nasce da una reinterpretazione del velluto, materiale che in passato si utilizzava per confezionare i capi d'abbigliamento.

Un'opera di luminaria allegra e dal design morbido. I drappi di tessuto plasmati creano giochi di luci e ombre che fanno comparire delicate sagome nell'ambiente e sulle pareti circostanti.

Magmetico



Titolo: Magnetico

Autore ed esecutore materiale: Dario Nasuti

Data: 2025

Oggetto: Scultura luminosa / piantana con base e tubo in ferro cromato, in appoggio e plasmabile a piacere pannello di velluto doppio giallo ocra, accoppiato internamente con carta stagnola / impianto 50 sfere led interno, pannello fissato al tubo tramite 5 calamite nascoste, danno la possibilità di regolare l'arricciatura.

Retro illuminazione posteriore tramite lampadina led 8w

Dimensioni: Lunghezza tubo 170 cm. / dimensioni pannello velluto 120x28 / diametro base 25 cm.

Materiale: Velluto / ferro

Tecnica: Tessile

Categoria: Scultura luminosa / Piantana d'artista

Magnetico è una scultura luminosa da terra che invita all'interazione, alla manipolazione e al gioco visivo. L'opera si compone di una piantana in ferro cromato, composta da una base circolare e un tubo verticale lungo 170 cm, su cui si innesta il vero protagonista della composizione: un pannello di velluto doppio color giallo ocra, accoppiato internamente con carta stagnola per riflettere e diffondere la luce.

All'interno del pannello, cucite e integrate con precisione, si trovano 50 micro-sfere LED, che trasformano il tessuto in una superficie luminosa, tattile e vibrante. La particolarità dell'opera è data dal sistema di fissaggio: cinque calamite nascoste ancorano il pannello al tubo, consentendo al fruitore di regolarne liberamente l'arricciatura, modificando così forma, intensità e ritmo della luce. A completare l'effetto scenico, una retroilluminazione posteriore con lampadina LED da 8W, che aggiunge profondità e rende visibile il gioco delle pieghe in controluce.

Ispirata al concetto di magnetismo, movimento cinetico e versatilità, Magnetico è un'opera che coniuga armonia visiva e dinamismo, trasformando luce, stoffa e struttura in un dialogo continuo tra materia e gesto.

Title: Magnetico

Artist and creator: Dario Nasuti

Year: 2025

Object: Luminous sculpture / Floor lamp with chrome-plated iron base and tube.

A double-layer ochre yellow velvet panel, internally backed with aluminum foil, rests on and is shapeable as desired. Inside the panel are 50 LED micro-spheres precisely sewn and integrated. The panel is attached to the tube via 5 hidden magnets, allowing adjustment of the fabric's folds and gathers.

Backlit from behind by an 8W LED bulb.

Dimensions: Tube length: 170 cm / Velvet panel: 120 x 28 cm / Base diameter: 25 cm

Materials: Velvet / Iron

Technique: Textile

Category: Luminous sculpture / Artistic floor lamp

Magnetico is a floor-standing luminous sculpture that invites interaction, manipulation, and visual play.

The work consists of a chrome-plated iron lampstand with a circular base and a 170 cm vertical tube, supporting the piece's true protagonist: a double-layer ochre yellow velvet panel internally lined with aluminum foil to reflect and diffuse light.

Inside the panel, 50 micro LED spheres are carefully sewn and integrated, transforming the fabric into a luminous, tactile, and vibrant surface.

A key feature of the piece is the attachment system: five hidden magnets secure the panel to the tube, allowing the viewer to freely adjust the folds and gathers, thereby modifying the form, intensity, and rhythm of the light.

Completing the effect, a rear backlight with an 8W LED bulb adds depth and reveals the play of folds in silhouette.

Inspired by the concepts of magnetism, kinetic movement, and versatility, Magnetico harmonizes visual balance and dynamism, turning light, fabric, and structure into a continuous dialogue between material and gesture.



Wrinkled



Titolo: Wrinkled

Autore ed esecutore materiale:

Dario Nasuti

DATA: 05/2023

Oggetto: Applique retroilluminata
led 4w / catena 50 micro led inserita
all'interno del tessuto

Dimensioni: Scatola acciaio cm. 20
x 8 x 5 / pannello velluto fissato e
stropicciato cm. 15

Materiale: Acciaio lucido e velluto

Tecnica: Concettuale

Title: Wrinkled

Author and material executor: Dario
Nasuti

Date: 05/2023

Object: Wrinkled led applique 4w /
chain 50 micro led inside the fabric

Dimensions: Steel box 20 cm x 8 cm x
5 cm / velvet panel fixed and stripped
15 cm

Material: Polished steel and velvet

Technique: Conceptual

Applique composta da acciaio lucido e velluto trattato. Anche per questa stravagante opera, l'idea nasce da una reinterpretazione del velluto, materiale che in passato si utilizzava per confezionare i capi d'abbigliamento. Il velluto plasmato e accuratamente forato donano un aspetto elegante e moderno. La base è retroilluminata da un faretto a incasso 4W.

Wall lamp made of polished steel and treated velvet. Also for this extravagant work, the idea comes from a reinterpretation of velvet, a material that was used in the past to make clothing. The moulded and carefully perforated velvet gives it an elegant and modern appearance. The base is backlit by a 4W recessed spotlight.



Ceramico



Titolo: Ceramico

Autore ed esecutore materiale: Dario Nasuti

Data: 2025

Oggetto: Sospensione a quattro punti luce sfalzati

rosone diametro 30 cm, finitura acciaio satinato con due faretti incassati a led 3,5w l'uno / paralume creato con 4 pannelli di lana 40x40 cm. forati prima con una fustella, impastati nella vernice e messi ad asciugare su una sfera per prendere forma, infine verniciatura multicolore con effetto ceramico / num. 4 lampadine speciali forma ovale diametro 15 lunghezza 20 cm

Dimensioni: 40x40, altezza 140

Materiale: Lana

Categoria: Scultura luminosa / Sospensione d'artista

È una scultura luminosa a sospensione che unisce sperimentazione tessile, design organico e tecniche pittoriche per dar vita a un oggetto sospeso tra arte e luce, pensato per amplificare l'atmosfera e le ombre generate dal paralume. La struttura presenta quattro punti luce sfalsati, supportati da un rosone in acciaio satinato con due faretti LED incassati.

Elemento centrale dell'opera è il paralume scultoreo, realizzato con quattro pannelli di lana. Ogni pannello è stato forato a mano con fustella, quindi impastato nella vernice e modellato su una sfera per acquisire una forma curva e organica. Il trattamento finale è una verniciatura multicolore che simula la brillantezza e le texture della ceramica smaltata, ottenendo un effetto visivo inaspettato e raffinato.

L'illuminazione è completata da quattro lampadine speciali a forma ovale, che aggiungono un tocco scultoreo e contemporaneo all'insieme. Ceramico è un'opera che sfida le convenzioni materiche, trasformando la lana in un oggetto visivo che evoca la ceramica, pur mantenendo una leggerezza e una flessibilità che solo il tessile sa offrire.

Title: Ceramico

Artist and creator: Dario Nasuti

Year: 2025

Object: Suspended light sculpture with four staggered light sources.

30 cm diameter canopy in satin-finish steel with two built-in 3.5W LED spotlights.

Lampshade made of four 40x40 cm wool panels, each hand-perforated using a punch, coated in paint, then dried over a spherical mold to acquire shape.

Final finish: multicolored paint with a ceramic-like effect.

Includes four special oval-shaped bulbs (15 cm diameter, 20 cm length).

Dimensions: 40 x 40 cm, height 140 cm

Material: Wool

Category: Light sculpture / Artistic pendant

Ceramico is a suspended light sculpture that blends textile experimentation, organic design, and painterly techniques to create a hybrid object suspended between art and light. Designed to enhance atmosphere through the interplay of shadow and form, it features four staggered light points supported by a satin-finish steel canopy with two integrated LED spotlights.

At the heart of the piece is a sculptural lampshade made from four wool panels. Each panel is hand-punched, coated in paint, and shaped over a sphere to achieve a curved, organic form. The final multicolored finish mimics the gloss and texture of glazed ceramic, producing a refined and unexpected visual effect.

The lighting is completed by four distinctive oval-shaped bulbs, which contribute a sculptural and contemporary feel to the ensemble.

Ceramico challenges material expectations, transforming wool into an object that visually recalls ceramic, while retaining the lightness and flexibility unique to textiles.



Progressivo



Titolo: Progressivo

Autore ed esecutore materiale: Dario Nasuti

Data: 2025

Oggetto: Sospensione cinque punti luce sfalzati rosone finitura a specchio con due faretti incassati a led 3,5w l'uno

paralume creato con 5 pannelli di lana 30x30 cm. impastati nella vernice e messi ad asciugare su un cubo di legno per prendere forma, infine verniciatura multicolore con effetto ceramico

num. 5 lampadine speciali forma ovale diametro 15 lunghezza 20 cm

Dimensioni: Diametro rosone 30 cm. / larghezza e profondita' 45 cm. / lunghezza 130 cm.

Materiale: Lana 100%

Tecnica: Tessile

Categoria: Sospensione d'artista. / Installazione luminosa

Progressivo è una scultura luminosa a sospensione che fonde materia tessile, ritmo visivo e cultura musicale. L'opera si articola su cinque punti luce sfalsati, ciascuno incorniciato da un paralume scultoreo in lana, modellato artigianalmente su una forma cubica. I pannelli dopo essere stati impastati nella vernice e lasciati asciugare su stampi lignei, vengono rifiniti con una verniciatura multicolore effetto ceramico, che trasforma la lana in una superficie sorprendentemente solida e vibrante.

Il corpo centrale della sospensione è un rosone a specchio dal quale partono i cavi che sorreggono le cinque lampade. Lo stesso rosone ospita due faretti LED incassati, che completano l'illuminazione in modo discreto e scenografico. Le lampadine ovali, scelte per la loro forma piena e armonica, amplificano il gioco tra luce diretta e riflessa.

L'ispirazione nasce dal concerto leggendario di Emerson, Lake and Palmer sull'isola di Wight nel 1970: un momento di energia, sperimentazione e rottura degli schemi. Progressivo restituisce questa tensione attraverso un'estetica che è insieme geometrica e fluida, rigorosa ma libera, come le strutture complesse e in continua evoluzione della musica progressiva.



Title: Progressivo

Artist and creator: Dario Nasuti

Year: 2025

Object: Suspended light sculpture with five staggered light points.

Rosone with mirror finish, featuring two recessed LED spotlights of 3.5W each.

Shade created from five 30x30 cm wool panels, soaked in varnish and dried over a wooden cube mold to take shape, then finished with multicolored ceramic-effect varnish. Five special oval-shaped bulbs, diameter 15 cm, length 20 cm.

Dimensions: Rosone diameter 30 cm / Width and depth 45 cm / Length 130 cm

Material: 100% Wool

Technique: Textile

Category: Artistic suspension / Light installation

Progressivo is a suspended luminous sculpture blending textile material, visual rhythm, and musical culture.

The work features five staggered light points, each framed by a sculptural wool lampshade handcrafted over a cubic mold. The wool panels, soaked in varnish and dried on wooden forms, are finished with a multicolored ceramic-effect varnish, transforming the fabric into a surprisingly solid and vibrant surface.

The central body is a mirrored rosette from which cables suspend the five lamps. The rosette also houses two recessed LED spotlights that discreetly yet dramatically enhance the illumination. The oval bulbs, chosen for their full, harmonious shape, amplify the interplay between direct and reflected light.

The inspiration comes from the legendary Emerson, Lake and Palmer concert on the Isle of Wight in 1970 — a moment of energy, experimentation, and breaking norms.

Progressivo conveys this tension through an aesthetic that is geometric yet fluid, rigorous yet free, like the complex and ever-evolving structures of progressive music.



Realistico



Titolo: Realistico

Autore ed esecutore materiale: Dario Nasuti

Data: 2024

Oggetto: Lampada da tavolo , portalamпада e lampadina led 3w inserita all'interno del fiore, trepiedi spinoso in ferro / verniciato da me con effetto naturale / petali della rosa in lana , taglio manuale asimmetrico , drappeggio casuale / verniciatura a smalto bianco con sfumature rosa/ rosse per creare un effetto naturale

Dimensioni: 24X24 , altezza 45 cm.

Materiale: Ferro e lana 100%

Tecnica: Tessile

Categoria: Scultura luminosa / Lampada da tavolo artistica

Title: Realistico

Artist and creator: Dario Nasuti

Year: 2024

Object: Table lamp featuring a 3W LED bulb concealed within a flower.

Spiked iron tripod, hand-painted by the artist with a natural finish.

Rose petals made of 100% wool, hand-cut with asymmetrical shapes and casually draped.

Finished with white enamel paint, shaded in pink and red to create a naturalistic effect.

Dimensions: 24 x 24 cm, height 45 cm

Materials: Iron and 100% wool

Technique: Textile

Category: Light sculpture / Artistic table lamp





Scultura luminosa in forma di lampada da tavolo, Realistico è un omaggio alla natura, realizzato attraverso una combinazione inedita di materiali e sensibilità manuale. Al centro dell'opera, una grande rosa in lana prende forma da petali asimmetrici, ritagliati a mano e drappeggiati in modo spontaneo. Ogni piega, ogni irregolarità contribuisce a costruire un'illusione organica che sfida la percezione.

La verniciatura a smalto bianco, con sfumature rosa e rosse, restituisce la delicatezza cromatica del fiore reale, mentre il treppiede spinoso in ferro, anch'esso verniciato a mano con effetto naturale, evoca il contrasto tra la bellezza e la sua difesa. All'interno del fiore è nascosta una lampadina LED, che trasforma la rosa in una sorgente luminosa intima e viva, capace di evocare fragilità e forza insieme.

L'opera nasce dall'intento di rendere il più possibile realistica una rosa tessile, portando avanti la personale ricerca dell'artista sulla "lana smaltata": una tecnica che unisce il gesto artigianale alla sperimentazione estetica.

A luminous sculpture in the form of a table lamp, Realistico is a tribute to nature, crafted through an original blend of materials and manual sensitivity.

At the heart of the work, a large wool rose emerges from asymmetrical petals—hand-cut and casually draped—each fold and irregularity contributing to an organic illusion that challenges perception.

The white enamel finish, with pink and red hues, recreates the delicate coloring of a real flower, while the spiked iron tripod—also hand-painted with a natural effect—evokes the tension between beauty and its own defense.

Hidden inside the flower is a LED bulb that transforms the rose into an intimate, living light source—conveying both fragility and strength.

The piece reflects the artist's ongoing exploration of "enameled wool," a personal technique that merges artisanal gestures with aesthetic experimentation, aiming to render a textile rose as realistic as possible.



Guglielmo tell



Titolo: Guglielmo Tell

Autore ed esecutore materiale: Dario Nasuti

Data: 02/2018

Oggetto: Piantana con paralume in tessuto lana 100% sagomato ed irrigidito, verniciatura eseguita dall'artista a smalto multicolore / lampadina led 15w

Dimensioni: Altezza 140 cm

Materiale: Acciaio micropallinato

Tecnica: Concettuale



Piantana stile retrò. Realizzata con acciaio e lana sagomata è un'opera alta circa 140 cm. Il paralume è regolabile ed è stato realizzato sagomando ed irrigidendo la lana. La vernice dal paralume cola lungo tutta la struttura creando sfumature psichedeliche e con richiami pop. GUGLIELMO TELL è pensata per arredare sia ambienti domestici sia privati.

Title: Guglielmo Tell

Author and material executor: Dario Nasuti

Date: 02/2018

Object: Floor lamp with lampshade in 100% wool fabric shaped and stiffened, multicoloured enamel painting by the artist / 15w led bulb

Dimensions: Height 140 cm

Material: Micro-bead-blasted steel

Technique: Conceptual



Retro style floor lamp. Made of steel and moulded wool, it is about 140 cm high. The lampshade is adjustable and was made by shaping and stiffening the wool. The color of the lampshade drips over the entire structure, creating psychedelic hues with pop culture references. GUGLIELMO TELL is designed for furnishing private and domestic spaces.

Morgana



Titolo: Morgana

Autore ed esecutore materiale: Dario Nasuti

Data: 2025

Oggetto: Piantana con paralume in lana creato impastando nella vernice un pannello di tessuto / messo ad asciugare su una forma sferica / ed infine ottenuta la rigidità verniciato a spruzzo creando l'effetto ferro arrugginito

Dimensioni: Diametro base 25cm. altezza 135 / lunghezza paralume 50 cm. / lampadina diametro 20 cm. lunghezza 30 cm.

Materiale: Ferro e lana 100%

Tecnica: Tessile

Categoria: Scultura luminosa / Piantana d'artista

Piantana scultorea e luminosa, Morgana è un'opera che intreccia tessuto, luce e memoria personale, trasformando un gesto artigianale in un'immagine evocativa. Il fulcro del lavoro è un paralume in lana, ottenuto impastando il tessuto nella vernice e lasciandolo asciugare su una forma sferica, finché la fibra non acquisisce rigidità. A quel punto, una verniciatura a spruzzo conferisce all'intera superficie l'aspetto materico e profondo del ferro arrugginito, creando un effetto potente e inaspettato.

La lampadina oversize si innesta all'interno del paralume, proiettando una luce calda e intensa che trasforma questa piantana in una presenza scenica. La base in ferro sostiene la composizione con eleganza e rigore, accompagnando la struttura in verticale fino ai suoi 135 cm di altezza.

L'opera prende il nome da Morgana, figura misteriosa e ambigua della tradizione mitica, ma l'ispirazione è profondamente personale: «La strega Morgana si copre il capo con la mia gonna a ruota degli anni '90». L'artista fonde così immaginario femminile, ricordi e potere simbolico, dando vita a una scultura che è al tempo stesso totem, abito e luce.

Title: Morgana

Artist and creator: Dario Nasuti

Year: 2025

Object: Floor lamp with a wool lampshade, made by soaking a fabric panel in paint, shaping it over a spherical mold, and allowing it to dry until rigid.

Final spray finish creates a rusted iron effect.

Dimensions: Base diameter: 25 cm; Height: 135 cm, Lampshade length: 50 cm, Bulb: 20 cm diameter, 30 cm length

Materials: Iron and 100% wool

Technique: Textile

Category: Light sculpture / Artistic floor lamp

A sculptural and luminous floor lamp, Morgana weaves together fabric, light, and personal memory—transforming a manual gesture into an evocative image.

At its core is a wool lampshade, created by soaking the fabric in paint and molding it over a sphere until the fibers become stiff. A final spray-painted finish gives the surface the textured, weathered look of rusted iron, resulting in a powerful and unexpected visual effect. An oversized bulb is nestled inside the shade, casting a warm, intense glow that turns the lamp into a striking presence. The iron base anchors the piece with elegance and stability, rising vertically to a height of 135 cm. The work is named after Morgana, the mysterious and ambiguous figure of myth. But the inspiration is deeply personal: "The witch Morgana wears my flared skirt from the '90s."

With this statement, the artist blends feminine imagery, memory, and symbolic power, creating a sculpture that is at once totem, garment, and light.

L'uccello di fuoco



Titolo: L'uccello di fuoco

Data: 2025

Oggetto: scultura luminosa tessile

Pannello tessuto cotone laminato argento accoppiato internamente con tessuto lana pesante e carta stagnola, impianto 40 led al suo interno 1w l'uno luce fredda, chiuso e cucito su tutto il perimetro con un altro strato dello stesso materiale

3 cavi in acciaio partono dal rosone, sorreggono e creano una forma a rondine al pannello

Tubo in acciaio parte da rosone trafigge da parte a parte il pannello arrivando al portalampada cromato, piccola lampadina led testa argentata 3W luce calda a contrasto

Dimensioni: 34X40 altezza 50 cm.

Materiale: Acciaio, latta, cotone, lana

Tecnica: Concettuale futurista

Categoria: Sospensione luminosa d'artista

Title: Morgana

Artist and creator: Dario Nasuti

Year: 2025

Object: Floor lamp with a wool lampshade, made by soaking a fabric panel in paint, shaping it over a spherical mold, and allowing it to dry until rigid.

Final spray finish creates a rusted iron effect.

Dimensions: Base diameter: 25 cm; Height: 135 cm, Lampshade length: 50 cm, Bulb: 20 cm diameter, 30 cm length

Materials: Iron and 100% wool

Technique: Textile

Category: Light sculpture / Artistic floor lamp



Plantana scultorea e luminosa, Morgana è un'opera che intreccia tessuto, luce e memoria personale, trasformando un gesto artigianale in un'immagine evocativa. Il fulcro del lavoro è un paralume in lana, ottenuto impastando il tessuto nella vernice e lasciandolo asciugare su una forma sferica, finché la fibra non acquisisce rigidità. A quel punto, una verniciatura a spruzzo conferisce all'intera superficie l'aspetto materico e profondo del ferro arrugginito, creando un effetto potente e inaspettato. La lampadina oversize si innesta all'interno del paralume, proiettando una luce calda e intensa che trasforma questa plantana in una presenza scenica. La base in ferro sostiene la composizione con eleganza e rigore, accompagnando la struttura in verticale fino ai suoi 135 cm di altezza. L'opera prende il nome da Morgana, figura misteriosa e ambigua della tradizione mitica, ma l'ispirazione è profondamente personale: «La strega Morgana si copre il capo con la mia gonna a ruota degli anni '90». L'artista fonde così immaginario femminile, ricordi e potere simbolico, dando vita a una scultura che è al tempo stesso totem, abito e luce.

A sculptural and luminous floor lamp, Morgana weaves together fabric, light, and personal memory—transforming a manual gesture into an evocative image.

At its core is a wool lampshade, created by soaking the fabric in paint and molding it over a sphere until the fibers become stiff. A final spray-painted finish gives the surface the textured, weathered look of rusted iron, resulting in a powerful and unexpected visual effect. An oversized bulb is nestled inside the shade, casting a warm, intense glow that turns the lamp into a striking presence. The iron base anchors the piece with elegance and stability, rising vertically to a height of 135 cm. The work is named after Morgana, the mysterious and ambiguous figure of myth. But the inspiration is deeply personal: "The witch Morgana wears my flared skirt from the '90s."

With this statement, the artist blends feminine imagery, memory, and symbolic power, creating a sculpture that is at once totem, garment, and light.



Genziana



Titolo: Genziana

Autore ed esecutore materiale:
Dario Nasuti

Data: 02/2023

Oggetto: Applique fiore in tessuto lana 100% 3 strati piegati, drappeggiati ed irrigiditi con verniciatura polvere / lampadina led fiamma traballante 2w / colori cartella ral*

Dimensioni: 17 x 20 x 22 cm

Materiale: Ferro / lana

Tecnica: Concettuale

Ispirazione: Fiore della genziana, con la sua radice si aromatizza.

Title: Genziana

Author and material executor: Dario Nasuti

Date: 02/2023

Object: Applique flower in 100% wool fabric 3 layers folded, draped and stiffened with powder coating / led bulb flame shaker 2w / colours ral* folder

Dimensions: 17 cm x 20 cm x 22 cm

Material: Iron / wool

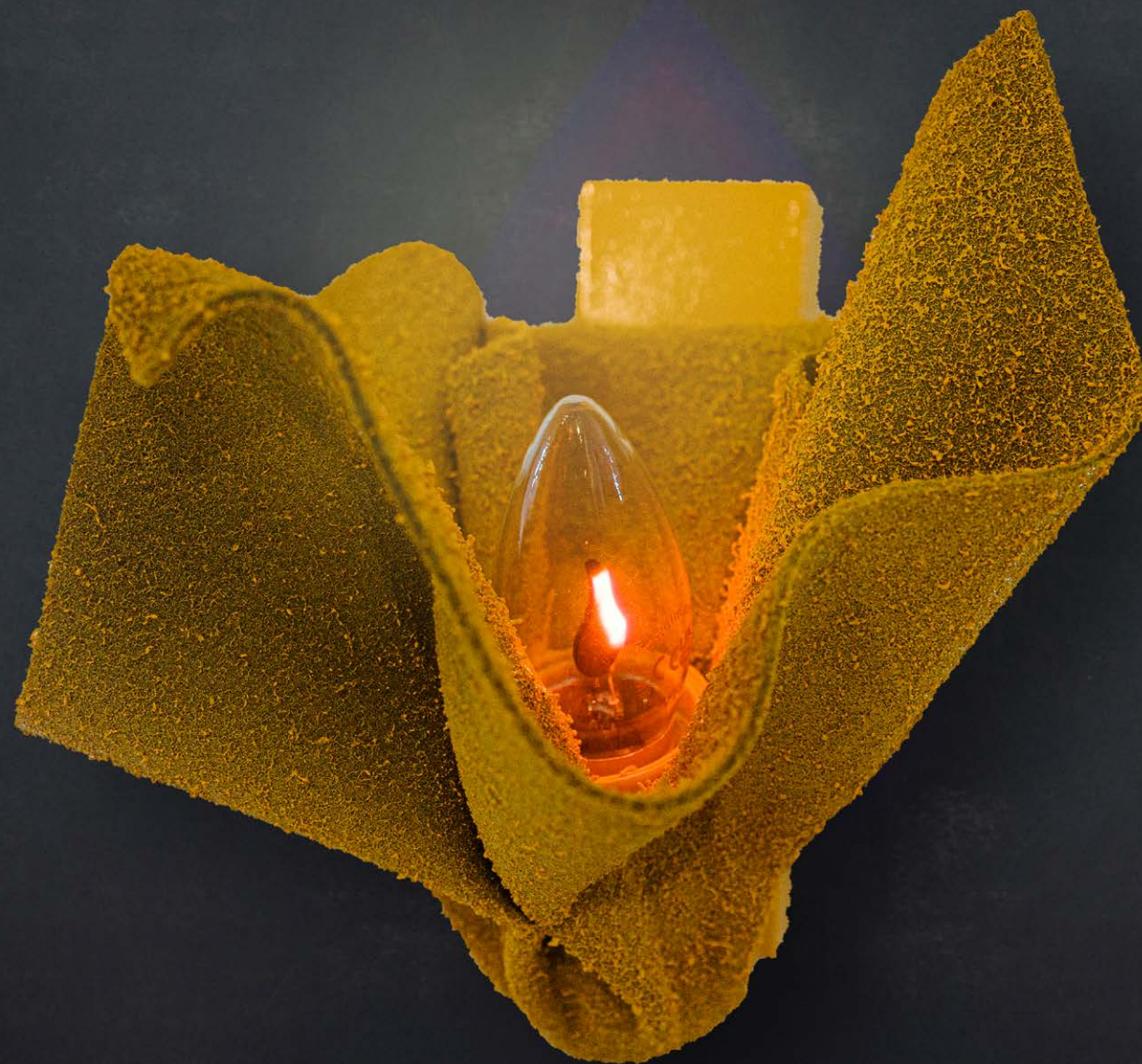
Technique: Conceptual



Opera realizzata in ferro e lana trattata e verniciata. Opera tinta dello stesso colore, sobria ed elegante, diffonde nell'ambiente una luce soave. Il drappeggio di lana verniciata di verde ricorda una genziana. Ideale per zone domestiche notturne.

Flower-shaped wall chandelier made of iron, treated and painted wool. This elegant piece, dyed in a neutral color, diffuses a soft light in the room. The green wool, painted to resemble a gentian flower, is perfect for night time living space.

Campanula



Titolo: Campanula

Autore ed esecutore materiale:
Dario Nasuti

Data: 02/2023

Oggetto: Applique fiore in tessuto lana 100% drappeggiato ed irrigidito con verniciatura polvere / lampadina led fiamma traballante 2w / colori cartella ral*

Dimensioni: 20 x 20 x 20 cm

Materiale: Ferro / lana

Tecnica: Concettuale

Ispirazione: Dedicato a mia madre. Amava raccogliere i fiori spontanei, farli essiccare nei libri per creare quadretti

Title: Campanula

Author and material executor: Dario Nasuti

Date: 02/2023

Object: Flower applique in 100% wool fabric draped and stiffened with powder coating / led flame bulb 2w / ral colours*.

Dimensions: 20 cm x 20 cm x 20 cm

Material: Iron / wool

Technique: Conceptual

Applique a forma di fiore. Opera realizzata con ferro e lana, sobria ed elegante, diffonde nell'ambiente una luce soave e calda. Il drappeggio di lana verniciata di giallo ricorda una campanula. Per ambienti moderni e vintage.

Flower-shaped wall chandelier. A work made of iron and wool, sober and elegant, it diffuses a soft and warm light in the room. The drapery of yellow painted wool is reminiscent of a bellflower. For modern and vintage environments.



Photography: Antonio Pupa, Jacopo Emiliani, Letizia Montanari
Copywriting: Elisa Bianchi
Art direction: Giordano Maini
Project management: Yulia Dryn, Francesco Ghirardi
Videomaker: Antonin Roure
Print: Tipolitotecnica

Release: September 2025




SHOW ROOM


borgo angelo mazza 2L - 43121 parma, it
+39 0521 576856

Dario Nasuti

+39 335 7111956

 www.darionasuti.com

 [darionasuti_showroom](https://www.instagram.com/darionasuti_showroom)

 info@darionasuti.com